



MASCARELLA

MASCARELLA

86

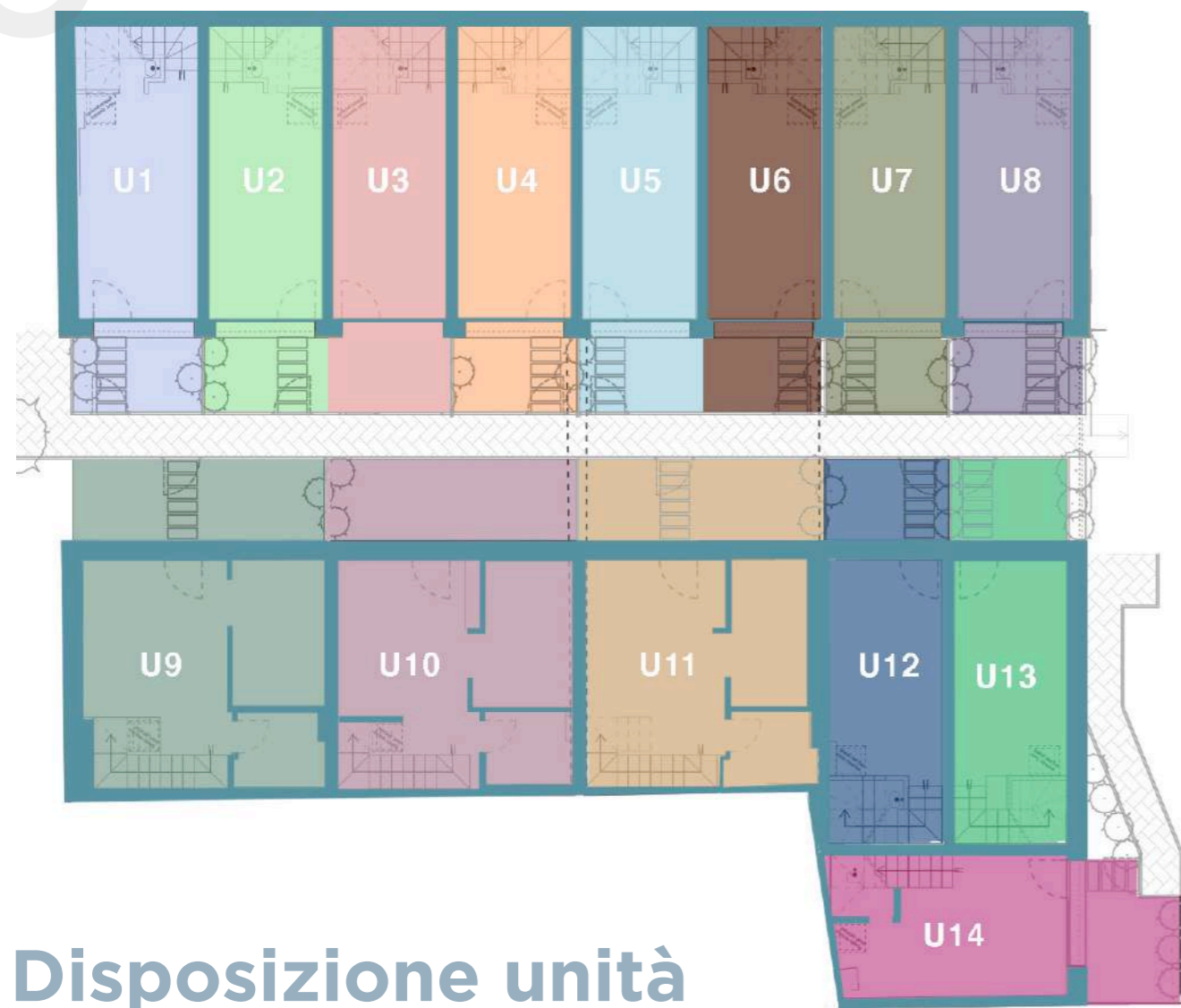
1



MASCARELLA 86 - Il nuovo modo di abitare il centro storico Bolognese nato da una nuova idea di benessere, una geometria lineare, spazi con design moderno e materiali di prestigio per il massimo comfort.

MASCARELLA

86

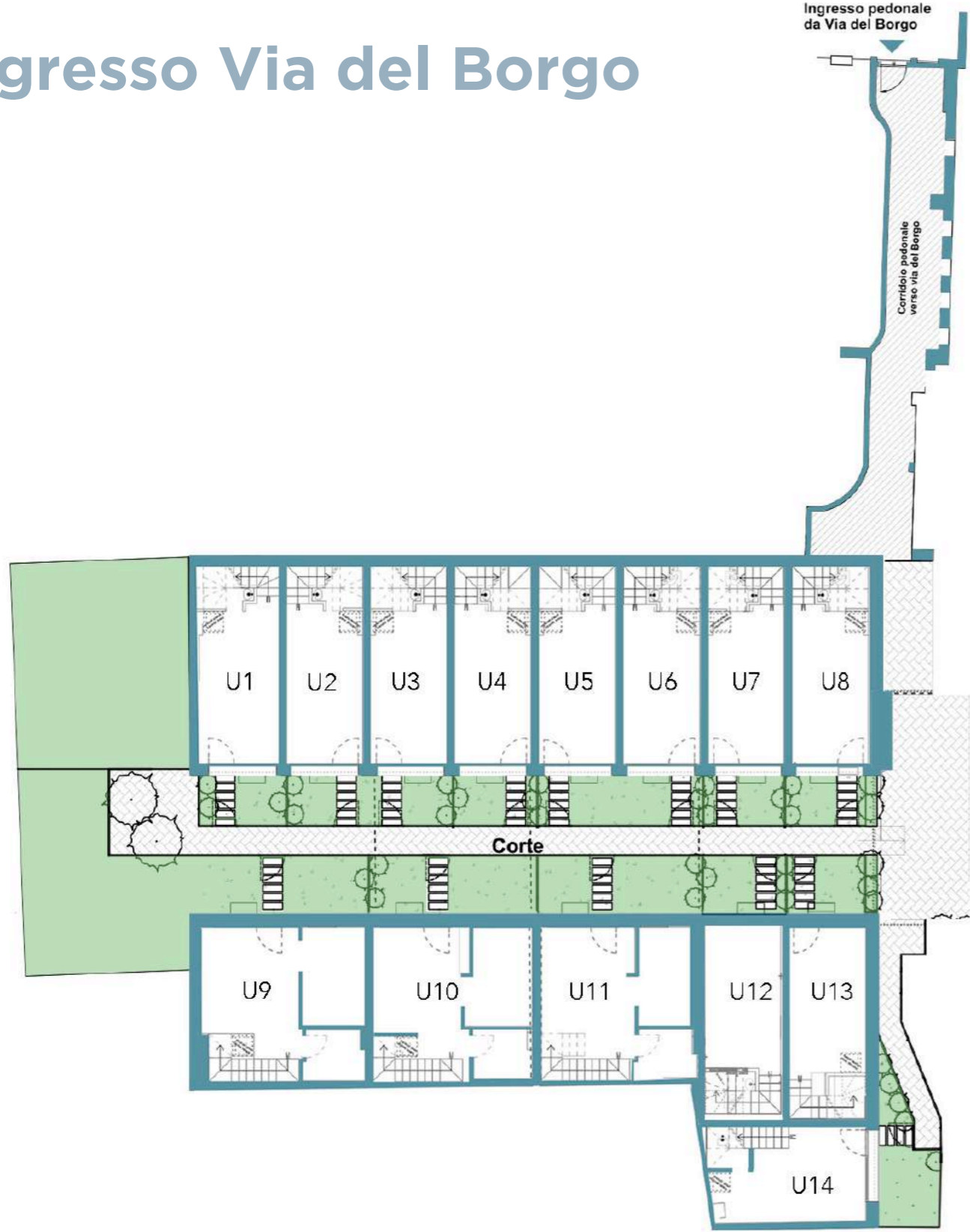


Disposizione unità

Elenco unità:

- | | | | |
|------------|--|--------------|-----------|
| - Unità 1 | | Quadrilocale | 70,77 mq |
| - Unità 2 | | Quadrilocale | 67,59 mq |
| - Unità 3 | | Quadrilocale | 61,12 mq |
| - Unità 4 | | Quadrilocale | 68,02 mq |
| - Unità 5 | | Pentalocale | 61,26 mq |
| - Unità 6 | | Quadrilocale | 67,97 mq |
| - Unità 7 | | Pentalocale | 60,86 mq |
| - Unità 8 | | Quadrilocale | 75,50 mq |
| - Unità 9 | | Quadrilocale | 122,95 mq |
| - Unità 10 | | Pentalocale | 116,69 mq |
| - Unità 11 | | Pentalocale | 111,36 mq |
| - Unità 12 | | Pentalocale | 63,69 mq |
| - Unità 13 | | Pentalocale | 74,83 mq |
| - Unità 14 | | Pentalocale | 77,46 mq |

Ingresso Via del Borgo



Unità 1

Piano terra

T+1+2

1

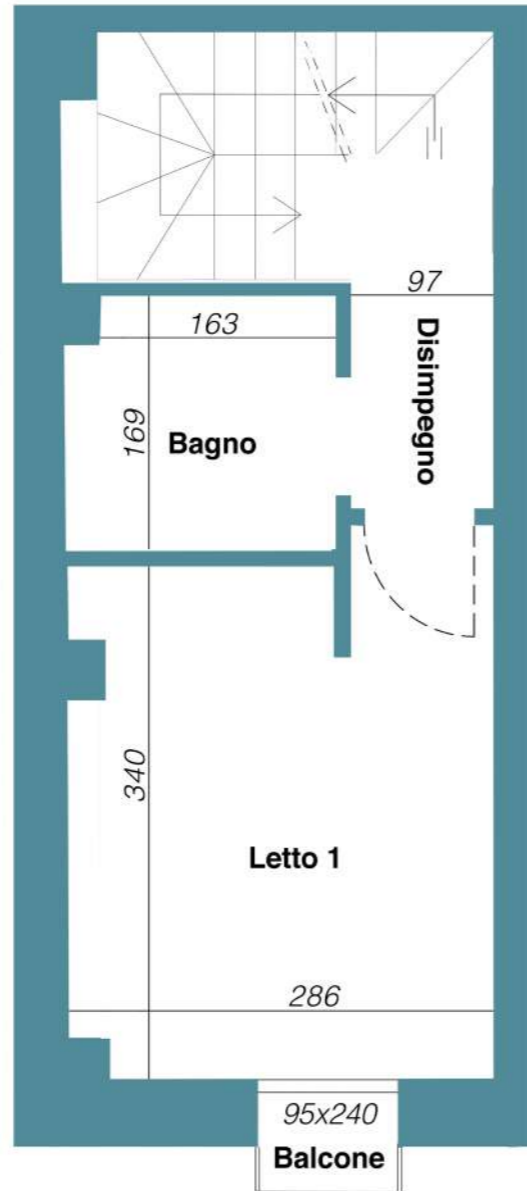
1

Slv: 70,77



Unità 1

Piano primo



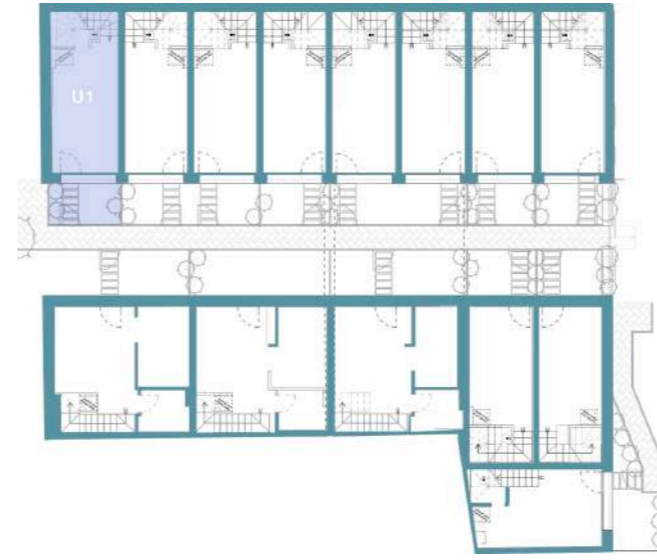
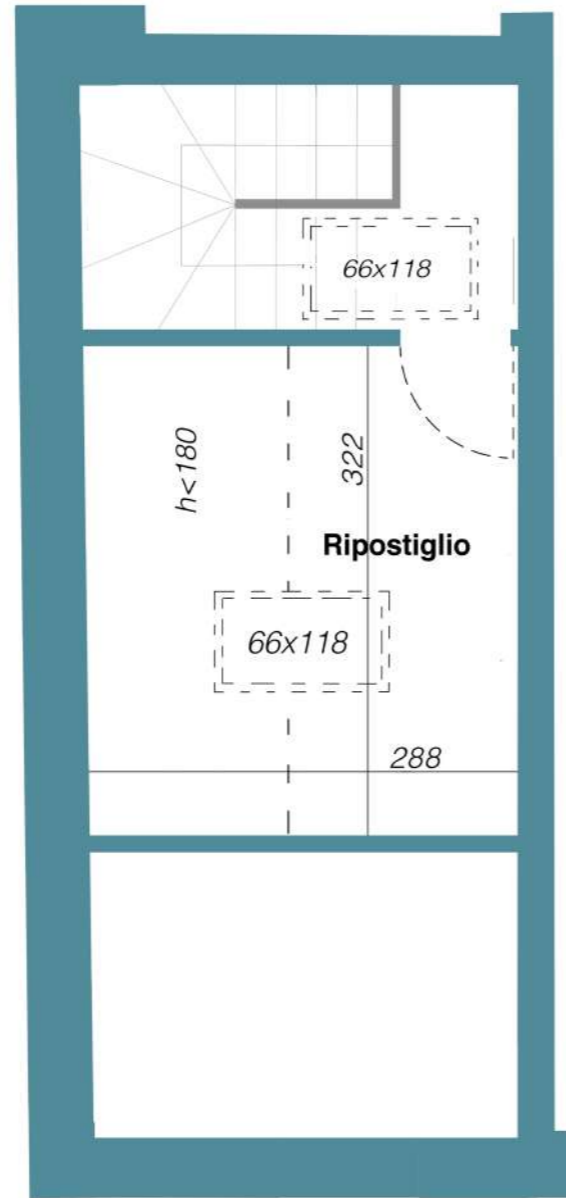
Ampio e luminoso trilocale composto da ingresso su soggiorno con angolo cottura, ripostiglio nel sottoscala con lavanderia. Piano primo costituito da bagno e camera matrimoniale con balcone. Piano secondo con ampio ripostiglio con finestre velux motorizzate.

SLV 70,77 mq



Unità 1

Piano secondo



Unità 2

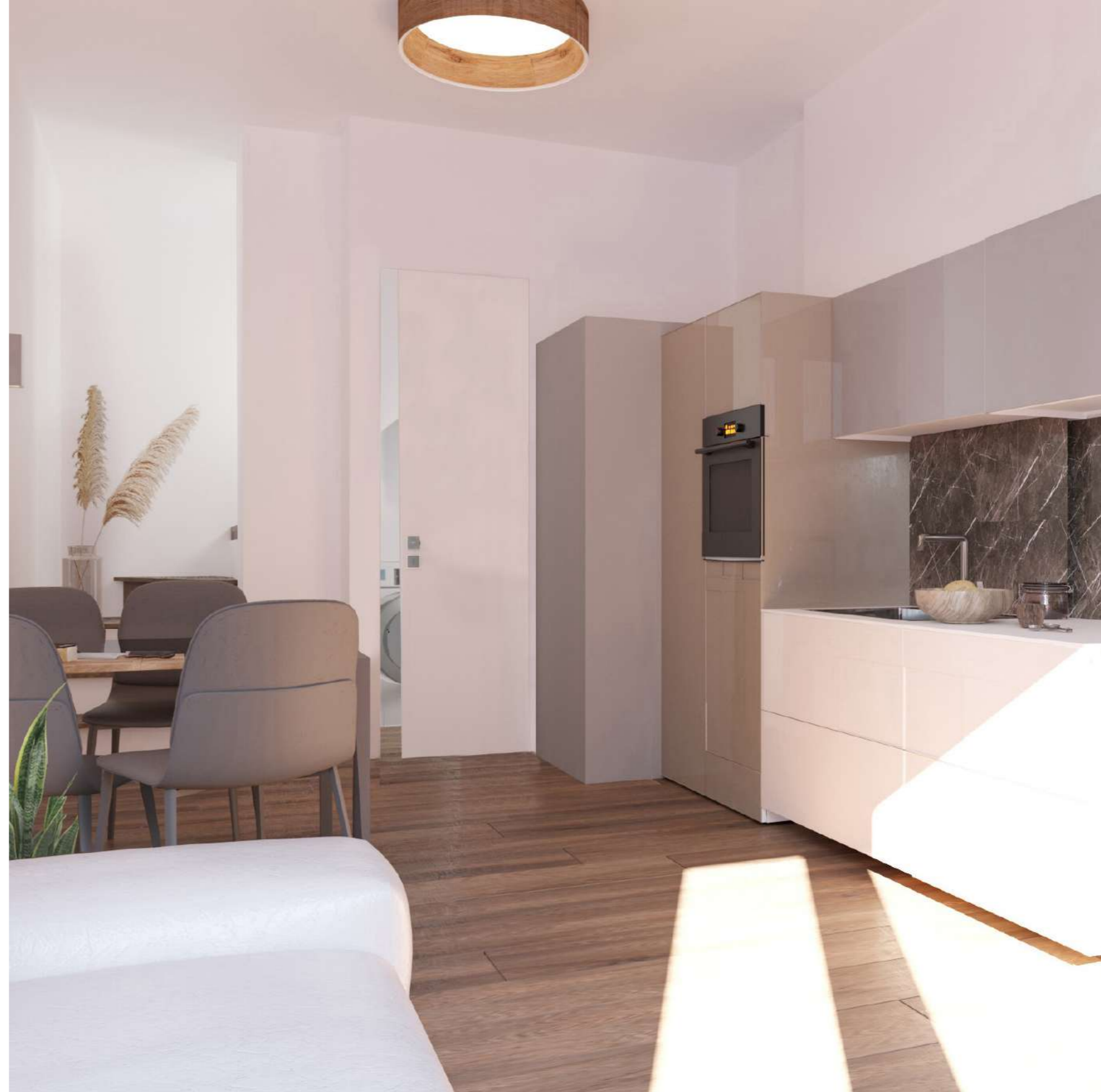
Piano terra

T+1+2

1

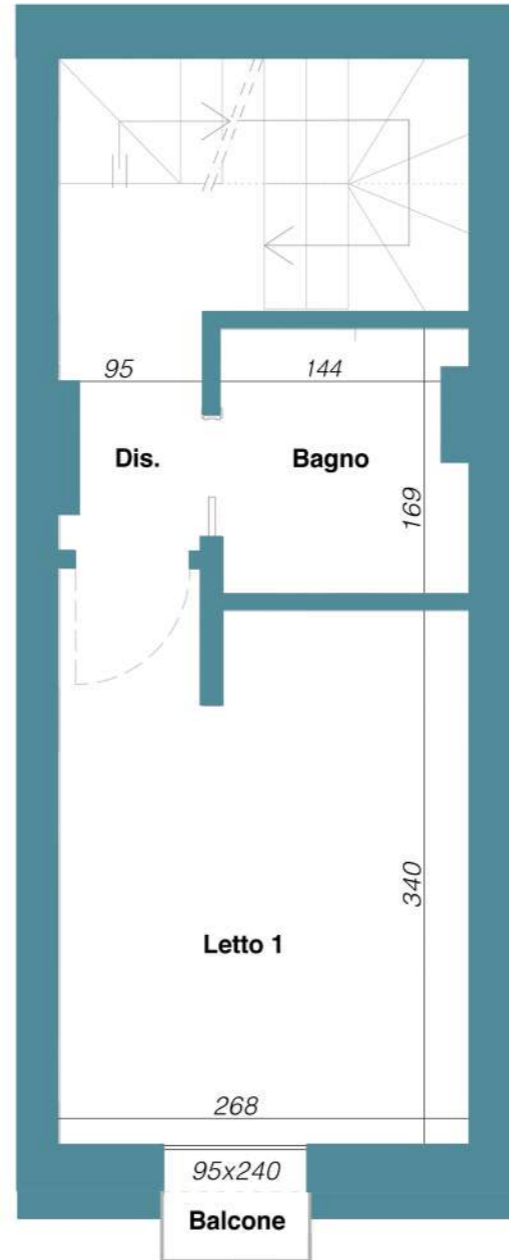
2

Slv: 67,59 mq



Unità 2

Piano primo

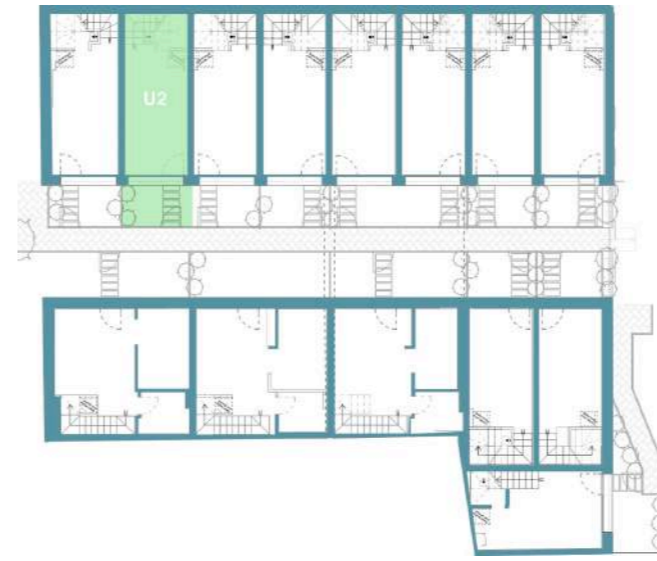
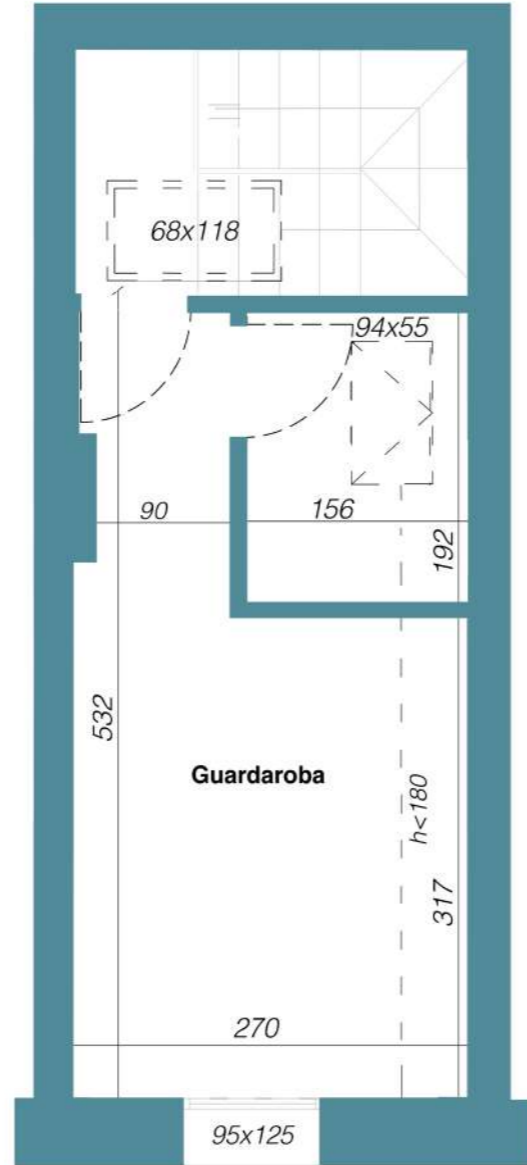


Ampio e luminoso trilocale composto da ingresso su soggiorno con angolo cottura, ripostiglio nel sottoscala con lavanderia. Piano primo costituito da bagno e camera matrimoniale con affaccio su corte comune con balcone. Piano secondo con ampio ripostiglio, studio, bagno e finestre velux motorizzate. SLV 67,59 mq



Unità 2

Piano secondo



Unità 3

Piano terra

T+1+2

1

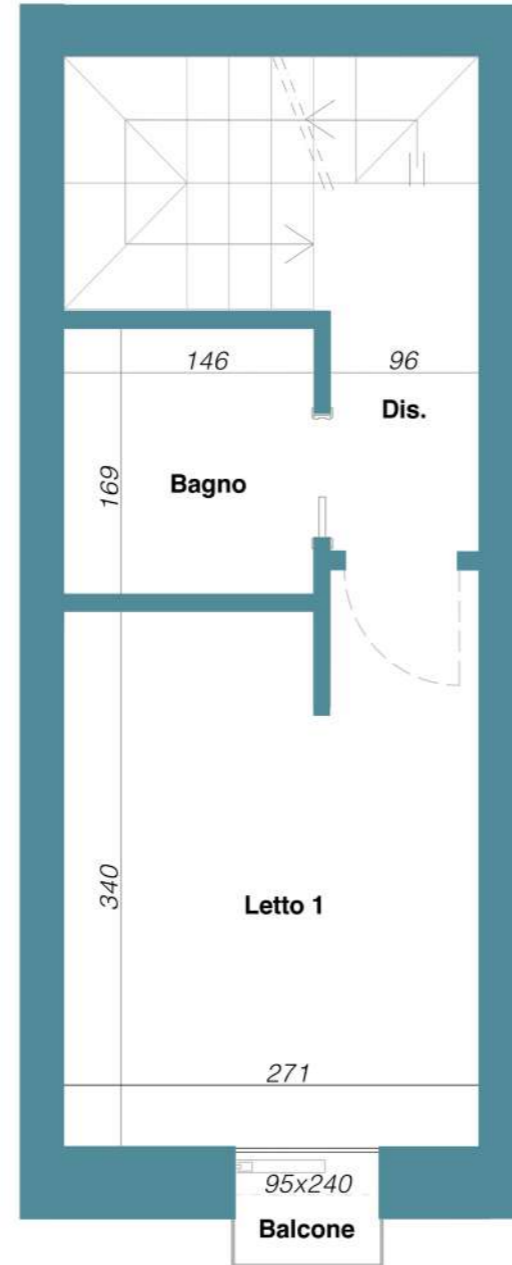
1

Slv: 67,59 mq



Unità 3

Piano primo



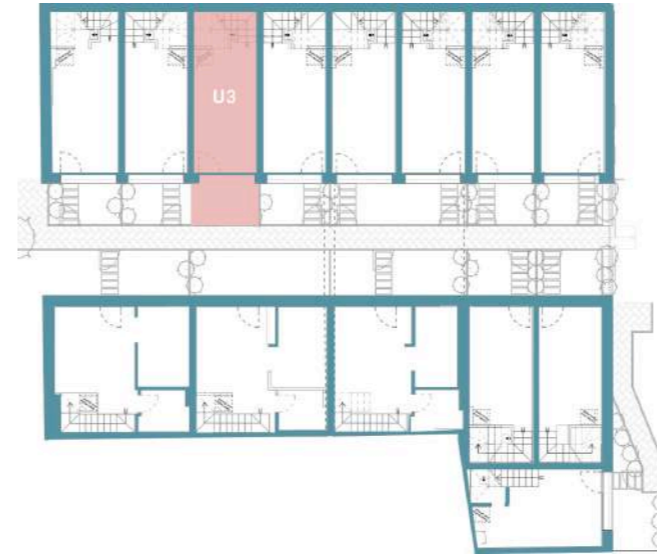
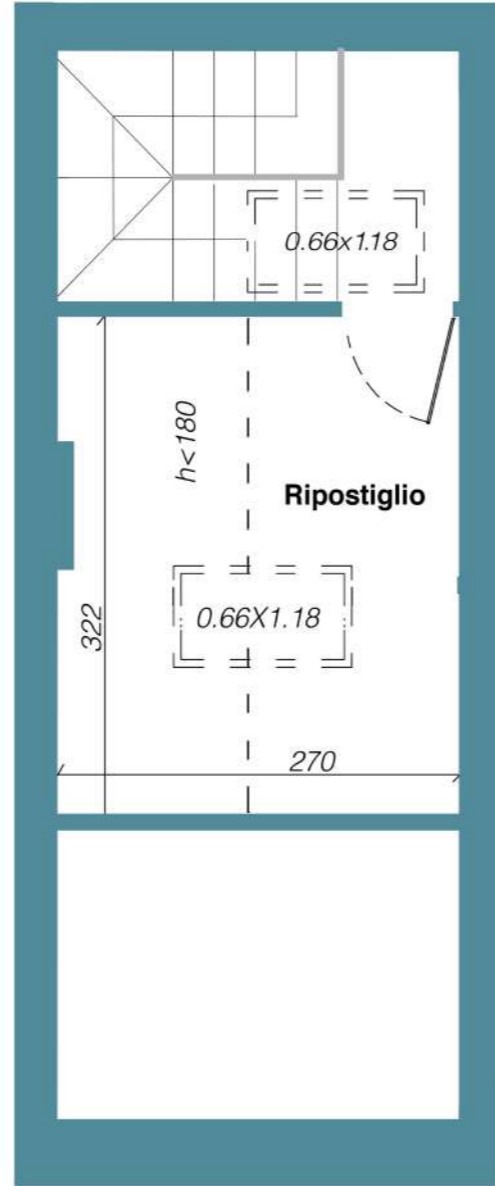
Ampio e luminoso trilocale composto da ingresso su soggiorno con angolo cottura, ripostiglio nel sottoscala con lavanderia. Piano primo costituito da bagno e camera matrimoniale con balcone.
Piano secondo con ampio ripostiglio con finestre velux motorizzate.

Slv 67,59 mq



Unità 3

Piano secondo



Unità 4

Piano terra

T+1+2

1

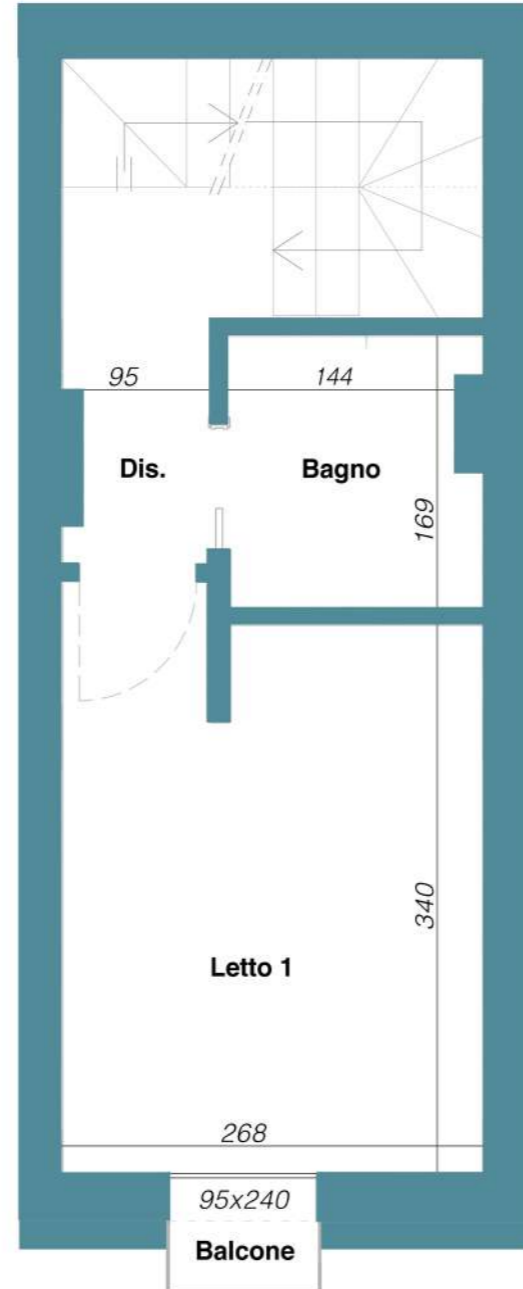
2

Slv: 68,02



Unità 4

Piano primo



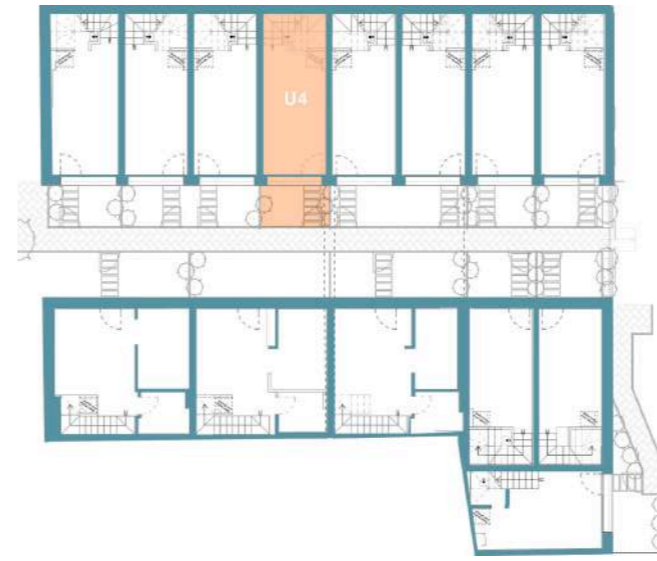
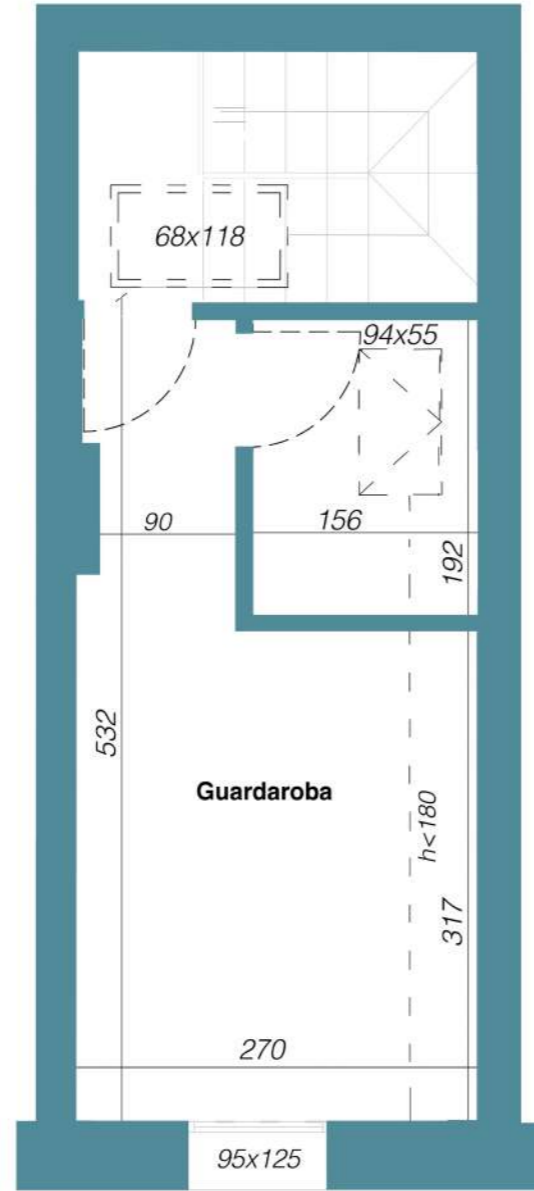
Ampio e luminoso trilocale composto da ingresso su soggiorno con angolo cottura, ripostiglio nel sottoscala con lavanderia. Piano primo costituito da bagno e camera matrimoniale con affaccio su corte comune con balcone. Piano secondo con ampio ripostiglio, studio, bagno e finestre velux motorizzate.

Slv 68,02mq



Unità 4

Piano secondo



Unità 5

Piano terra

T+1+2

1

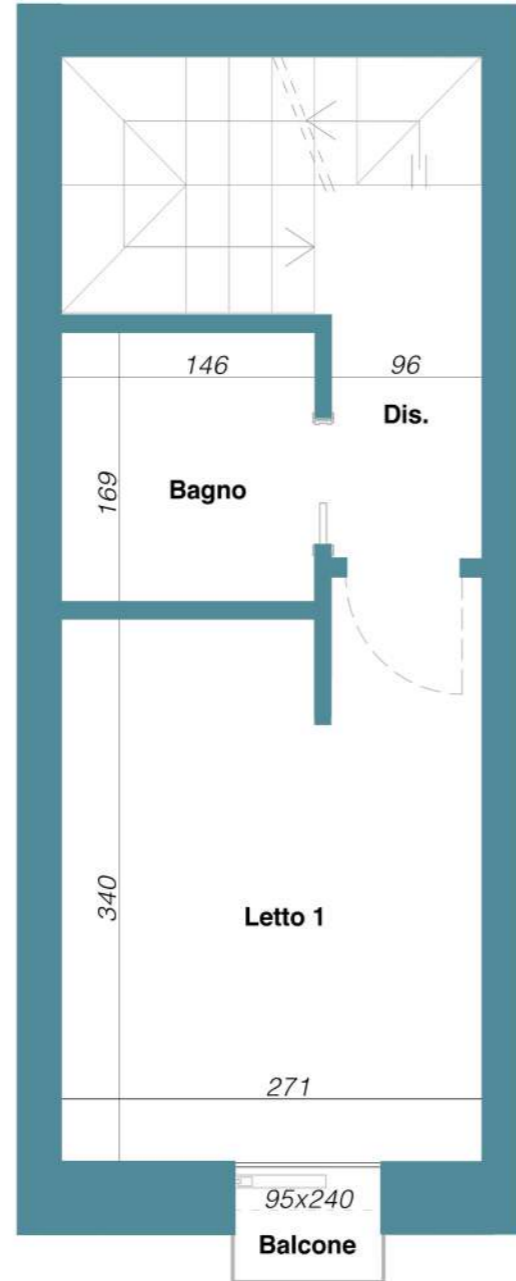
1

Slv: 61,26 mq



Unità 5

Piano primo



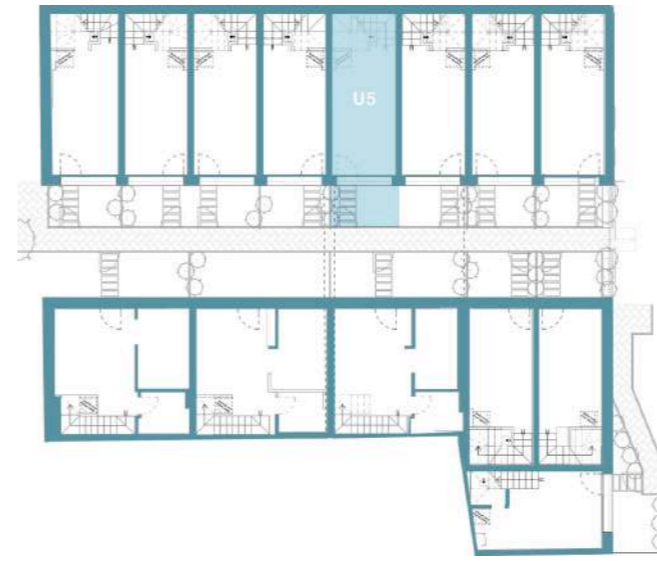
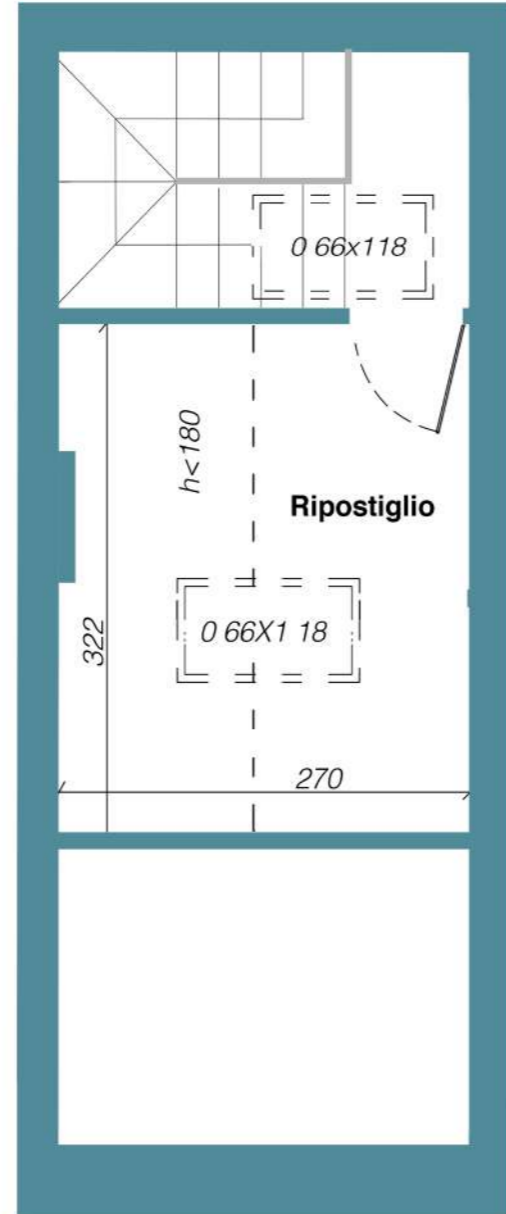
Ampio e luminoso trilocale composto da ingresso su soggiorno con angolo cottura, ripostiglio nel sottoscala con lavanderia. Piano primo costituito da bagno e camera matrimoniale con balcone.
 Piano secondo con ampio ripostiglio con finestre velux motorizzate.

Slv 61,26 mq



Unità 5

Piano secondo



Unità 6

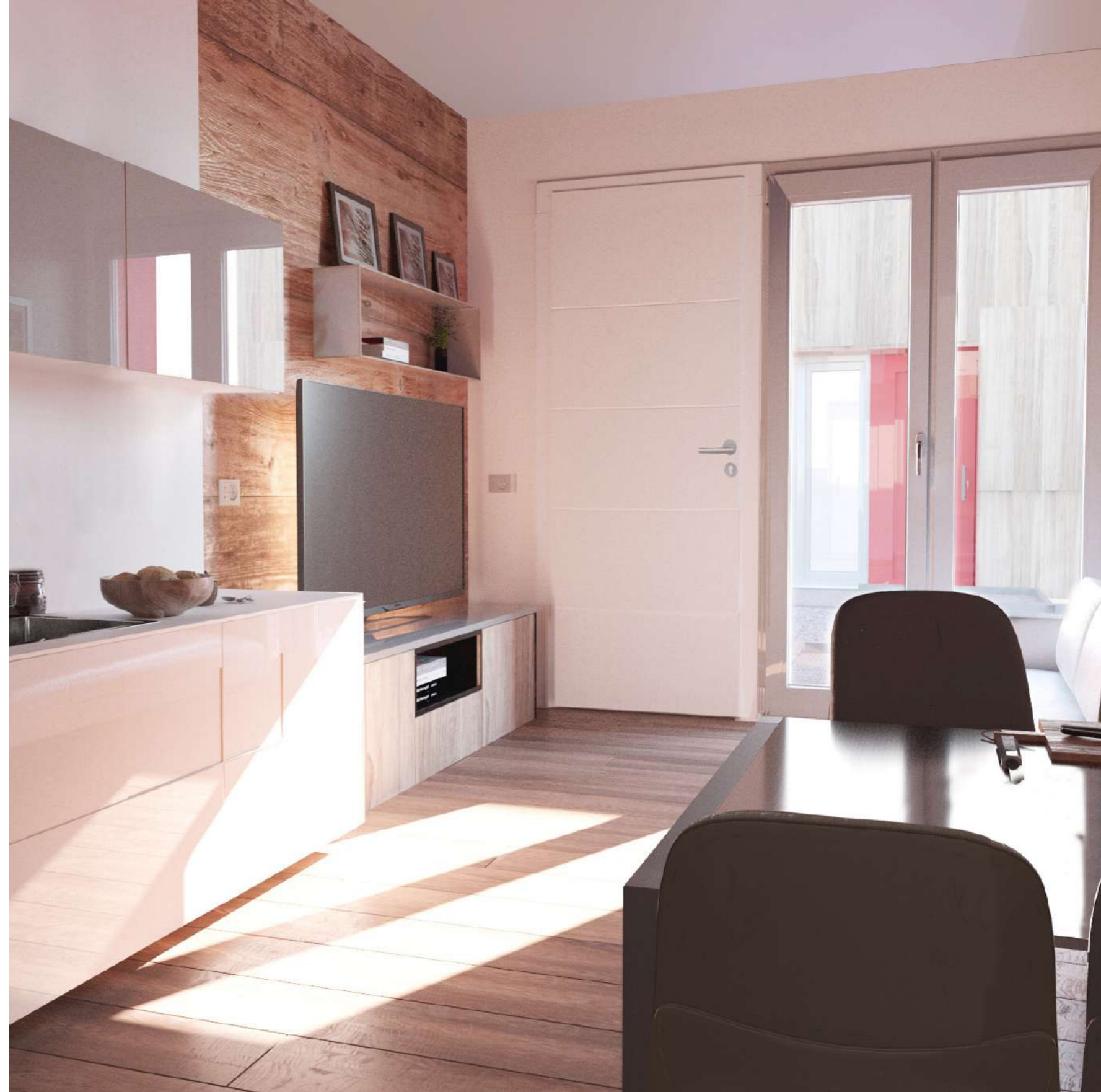
Piano terra

T+1+2

1

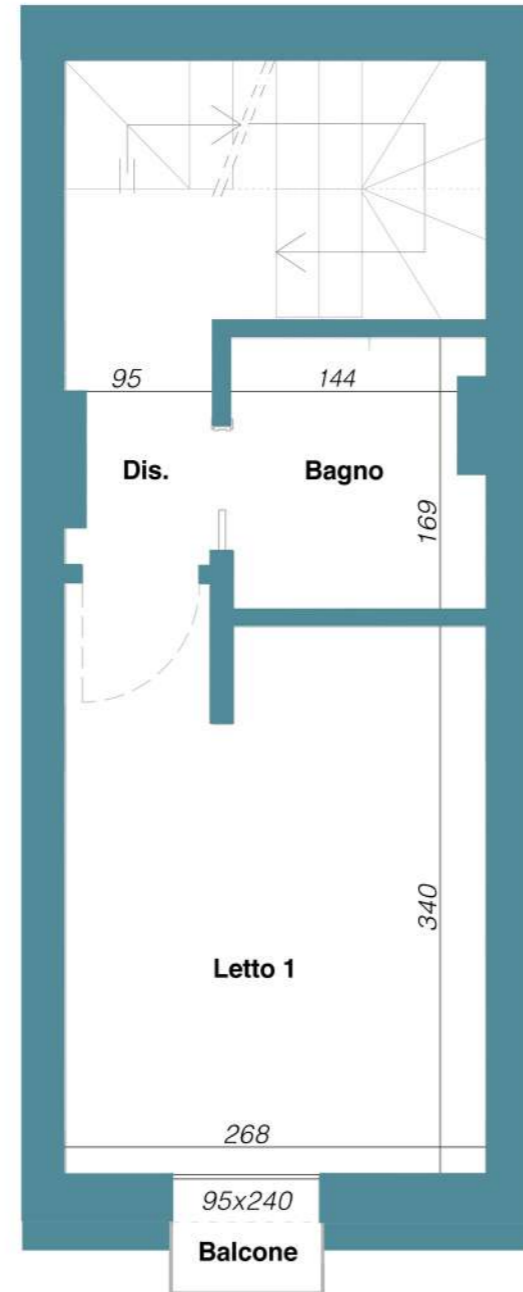
2

Slv: 67,97 mq



Unità 6

Piano primo

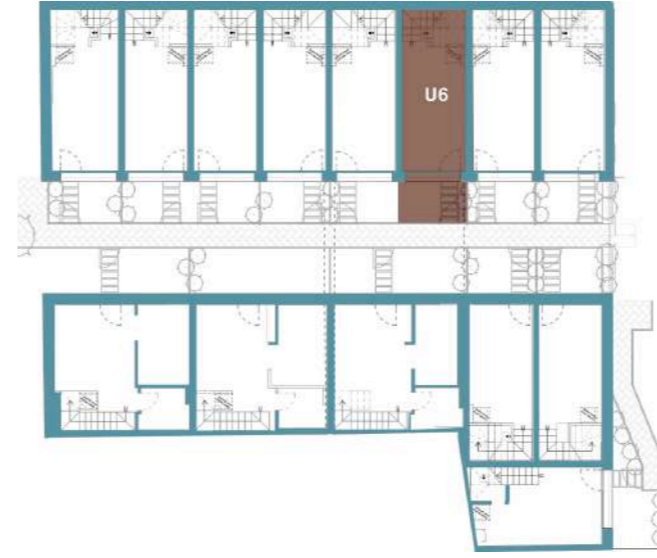
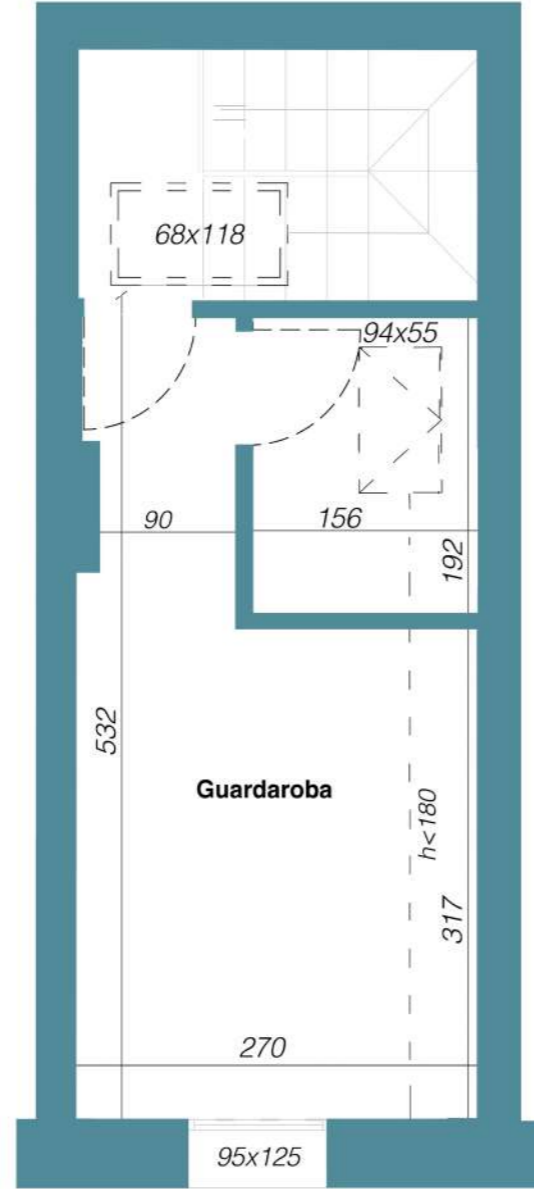


Ampio e luminoso trilocale composto da ingresso su soggiorno con angolo cottura, ripostiglio nel sottoscala con lavanderia. Piano primo costituito da bagno e camera matrimoniale con affaccio su corte comune con balcone. Piano secondo con ampio ripostiglio, studio, bagno e finestre velux motorizzate. Slv 67,97 mq



Unità 6

Piano secondo



Unità 7

Piano terra

T+1+2

1

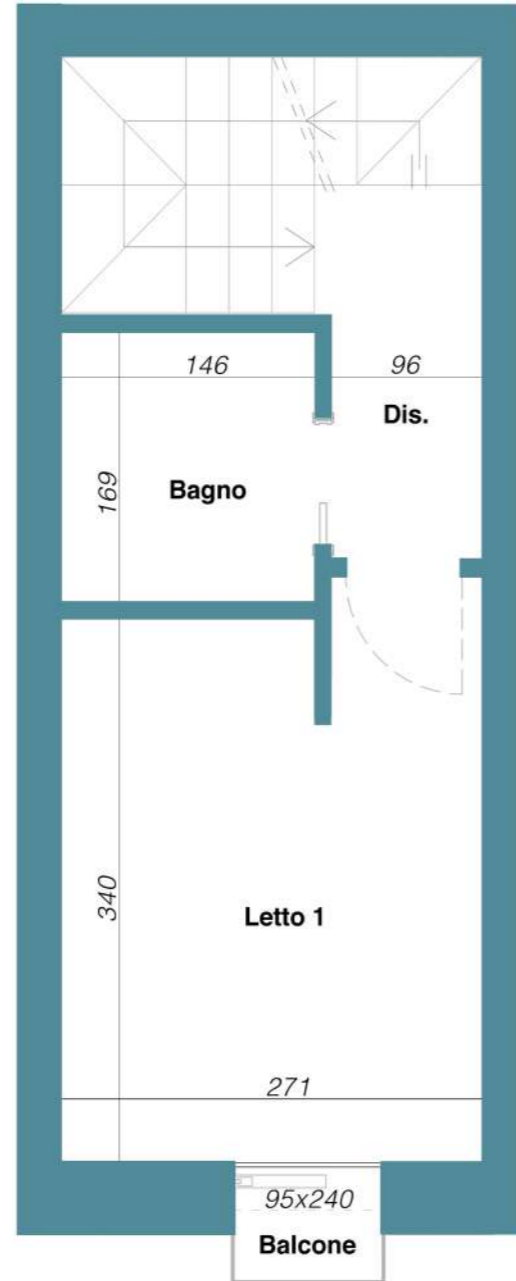
1

Slv: 67,97 mq



Unità 7

Piano primo



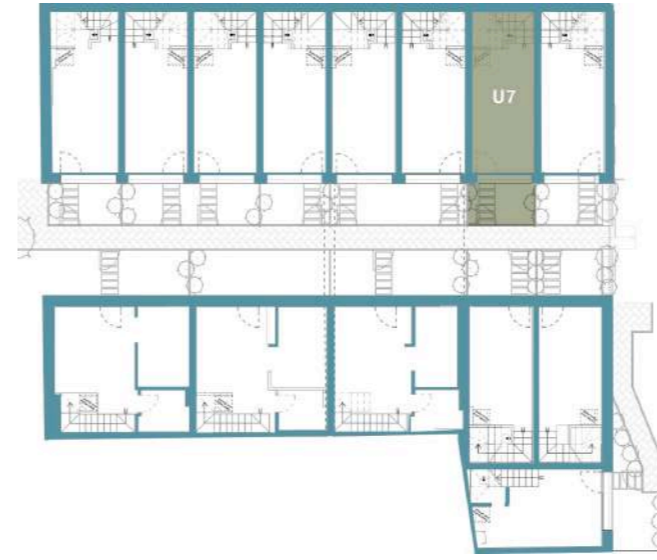
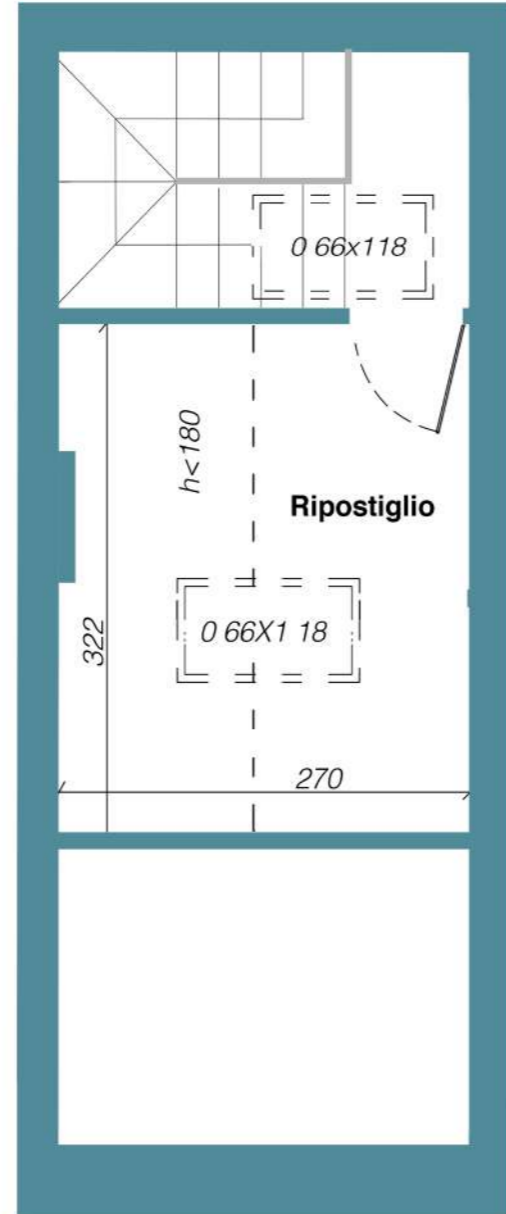
Ampio e luminoso trilocale composto da ingresso su soggiorno con angolo cottura, ripostiglio nel sottoscala con lavanderia. Piano primo costituito da bagno e camera matrimoniale con balcone. Piano secondo con ampio ripostiglio con finestre velux motorizzate.

Slv 67,97 mq



Unità 7

Piano secondo



Unità 8

Piano terra

T+1+2

1

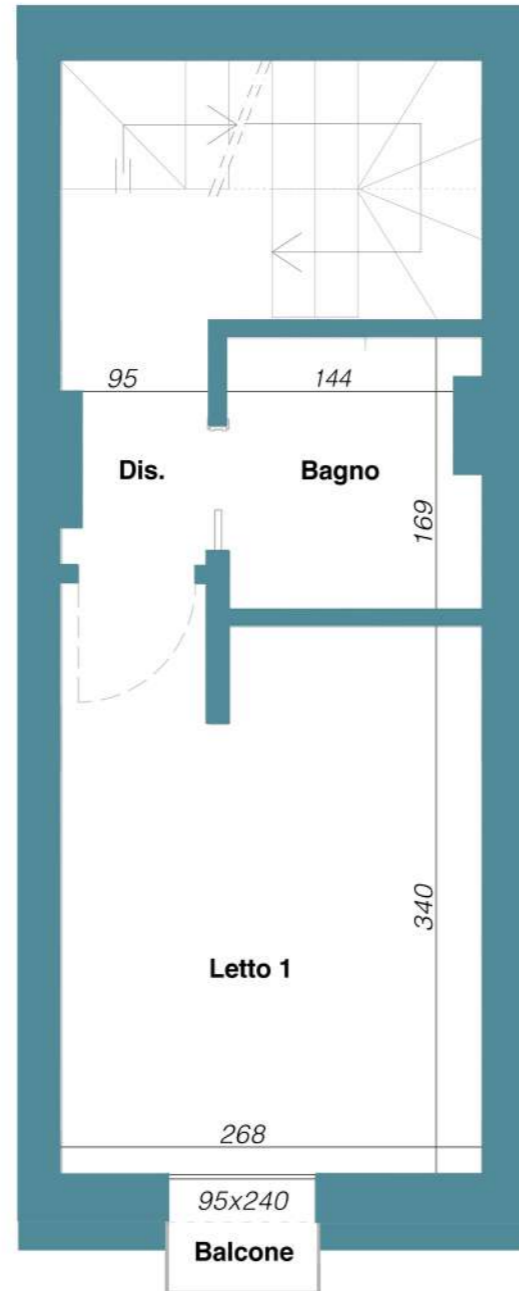
2

Slv:75,50 mq



Unità 8

Piano primo

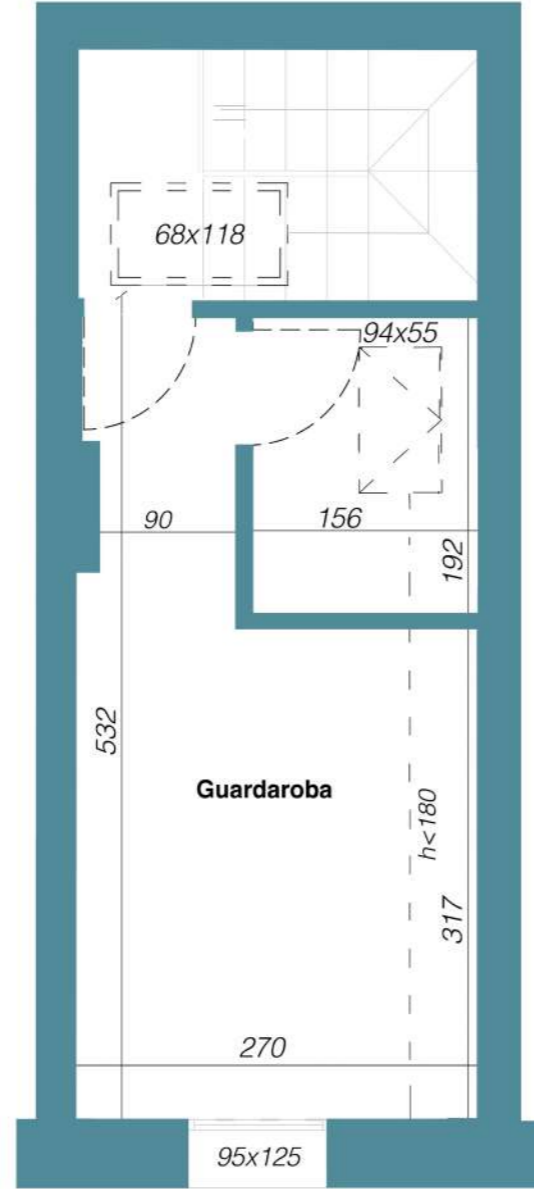


Ampio e luminoso trilocale composto da ingresso su soggiorno con angolo cottura, ripostiglio nel sottoscala con lavanderia. Piano primo costituito da bagno e camera matrimoniale con affaccio su corte comune con balcone. Piano secondo con ampio ripostiglio, studio, bagno e finestre velux motorizzate. Slv 75,50 mq



Unità 8

Piano secondo



Unità 9

Piano terra



T+1+2

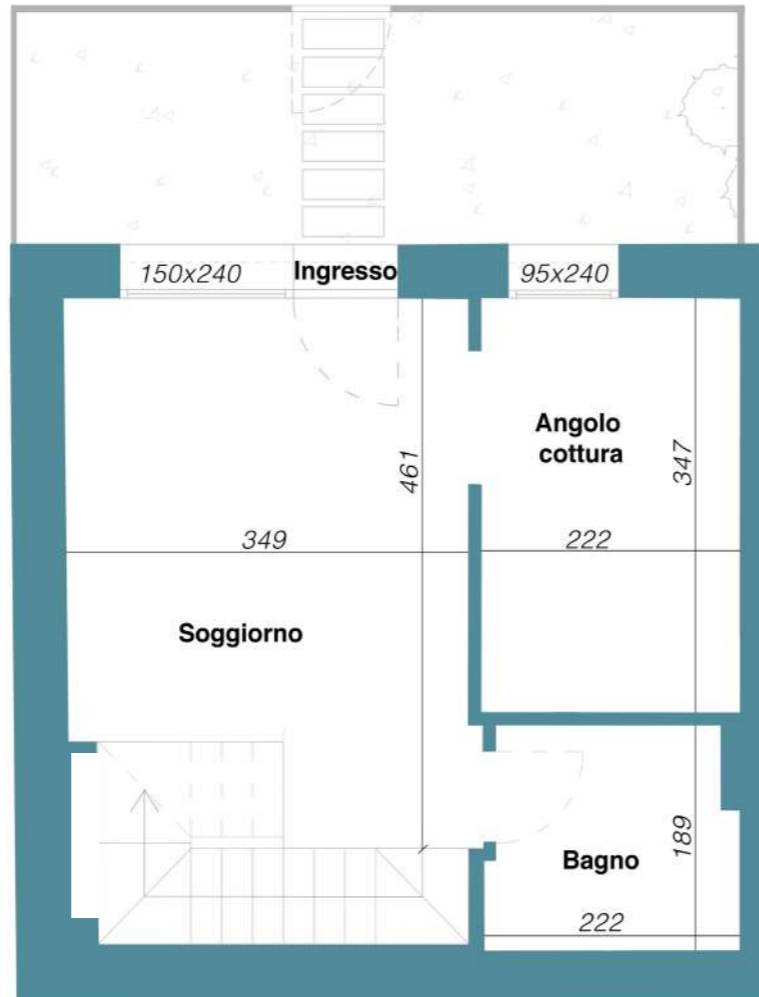
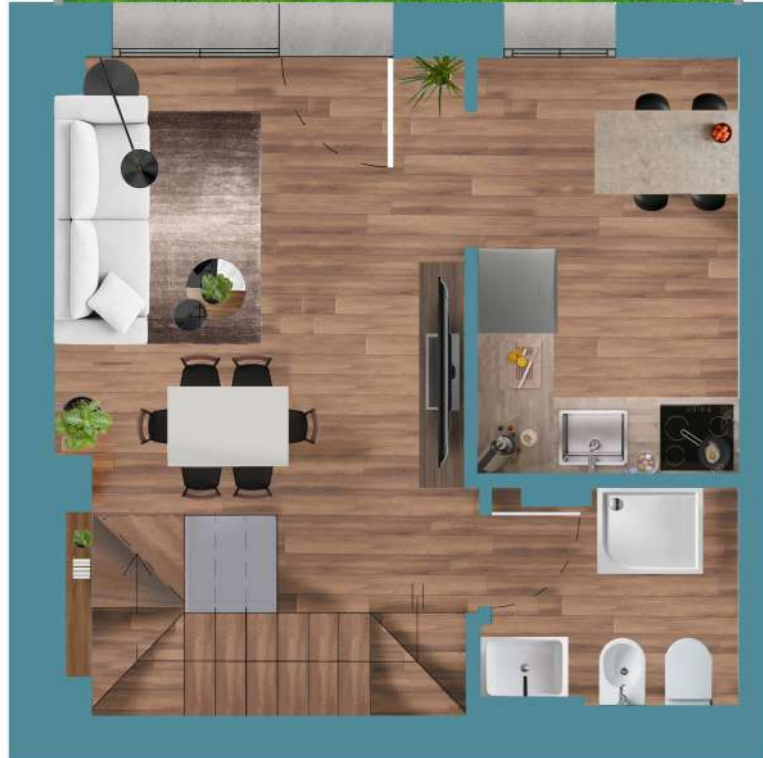
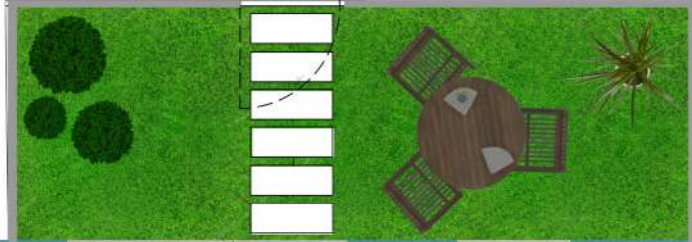


2



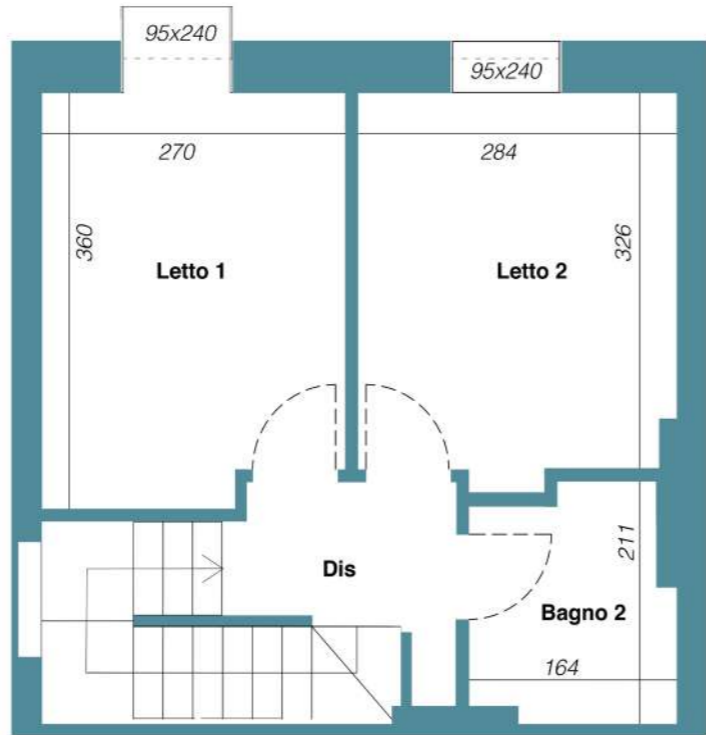
3

Slv: 122,95 mq

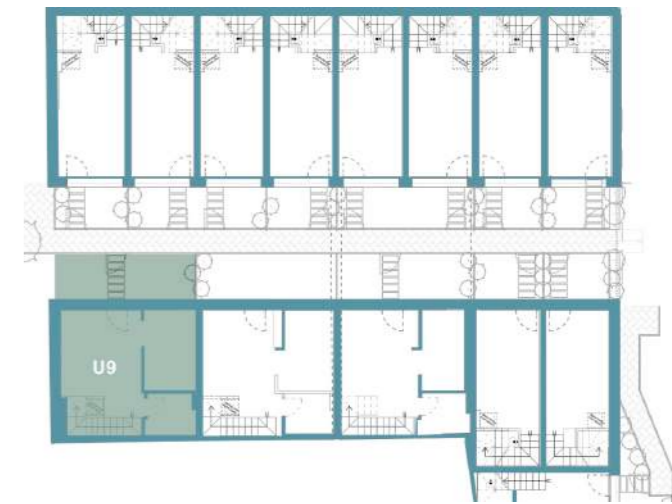
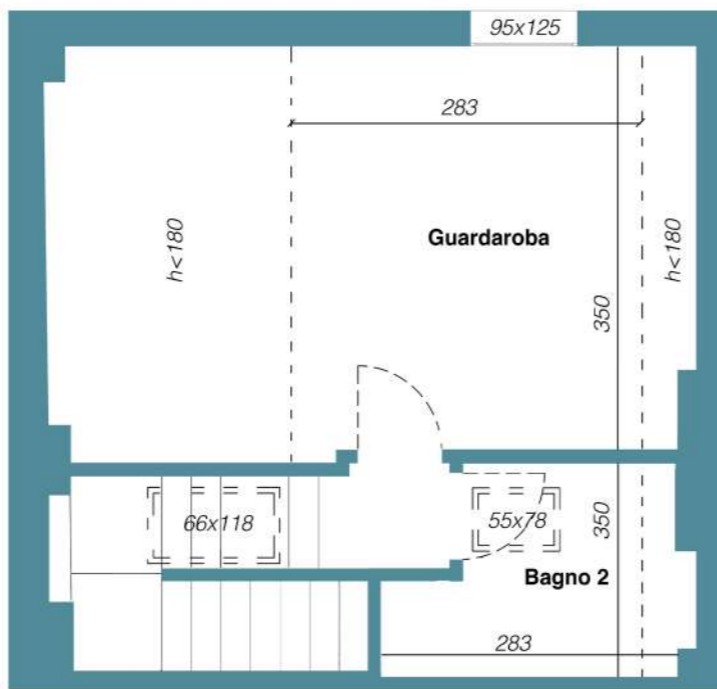


Ampio e luminosissimo pentalocale con giardino, composto da ingresso su ampio soggiorno, cucina abitabile e bagno di servizio. Piano primo costituito da bagno e due camere matrimoniali di cui una con affaccio su corte comune tramite balcone. Piano secondo con ampio ripostiglio/studio, bagno e finestre velux motorizzate.

Piano primo



Piano secondo



Unità 10

Piano terra



T+1+2

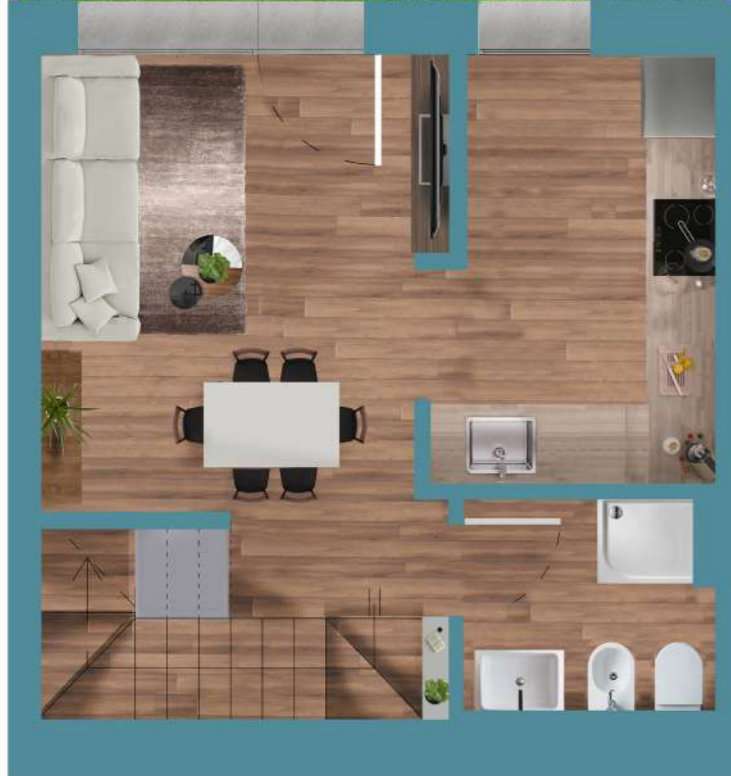
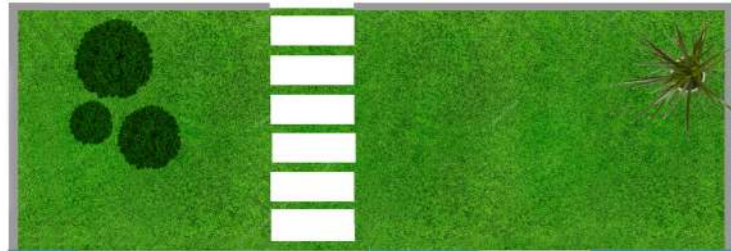


2



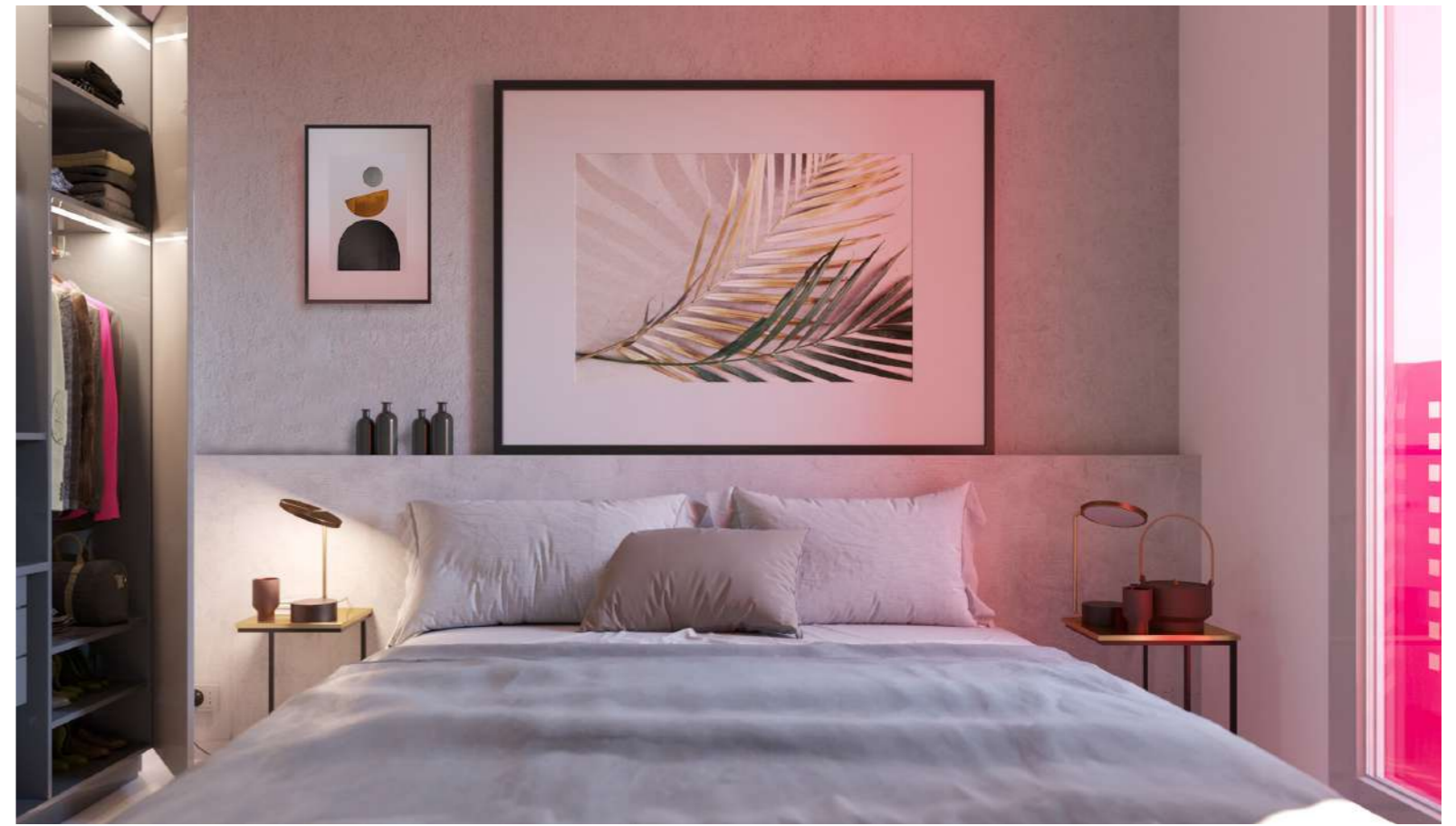
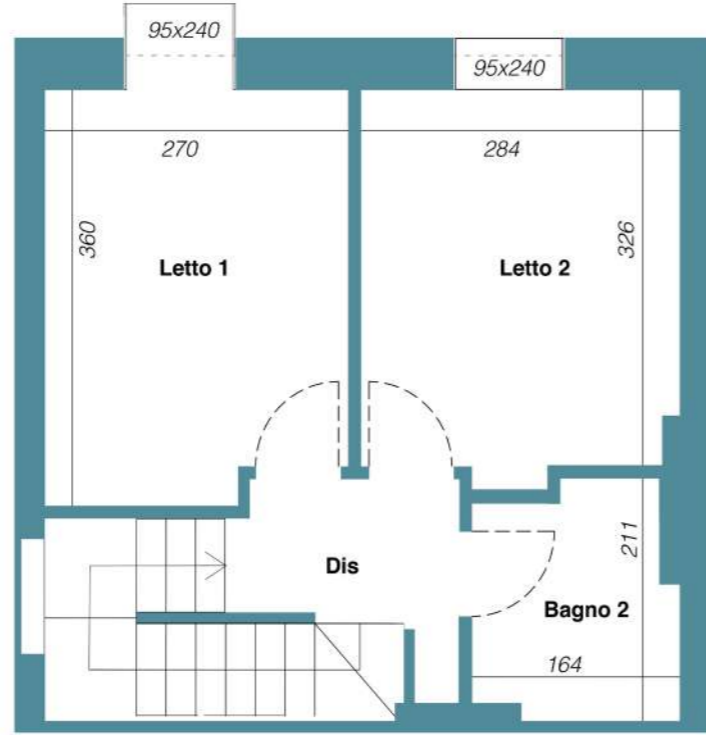
3

Slv: 116,69 mq

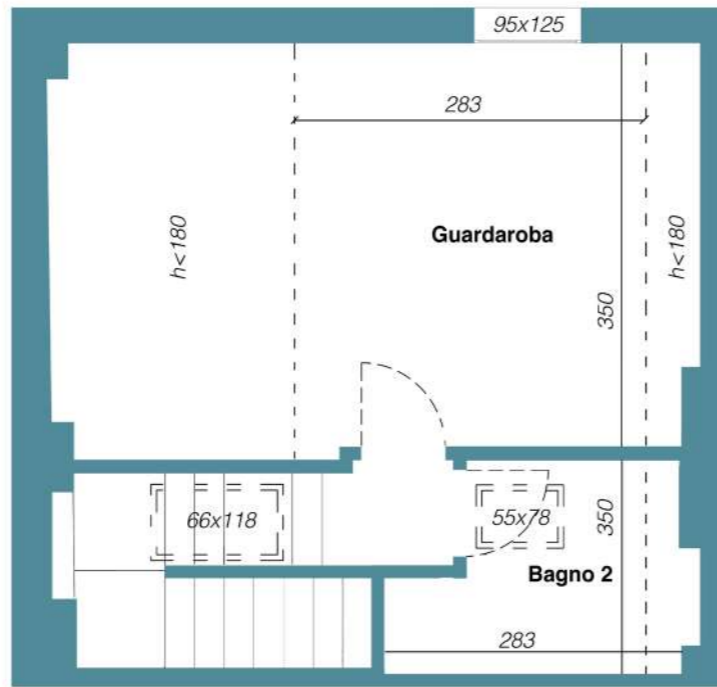


Ampio e luminosissimo pentalocale con giardino, composto da ingresso su ampio soggiorno, cucina abitabile e bagno di servizio. Piano primo costituito da bagno e due camere matrimoniali di cui una con affaccio su corte comune tramite balcone. Piano secondo con ampio ripostiglio/studio, bagno e finestre velux motorizzate.

Piano primo



Piano secondo



Unità 11

Piano terra



T+1+2

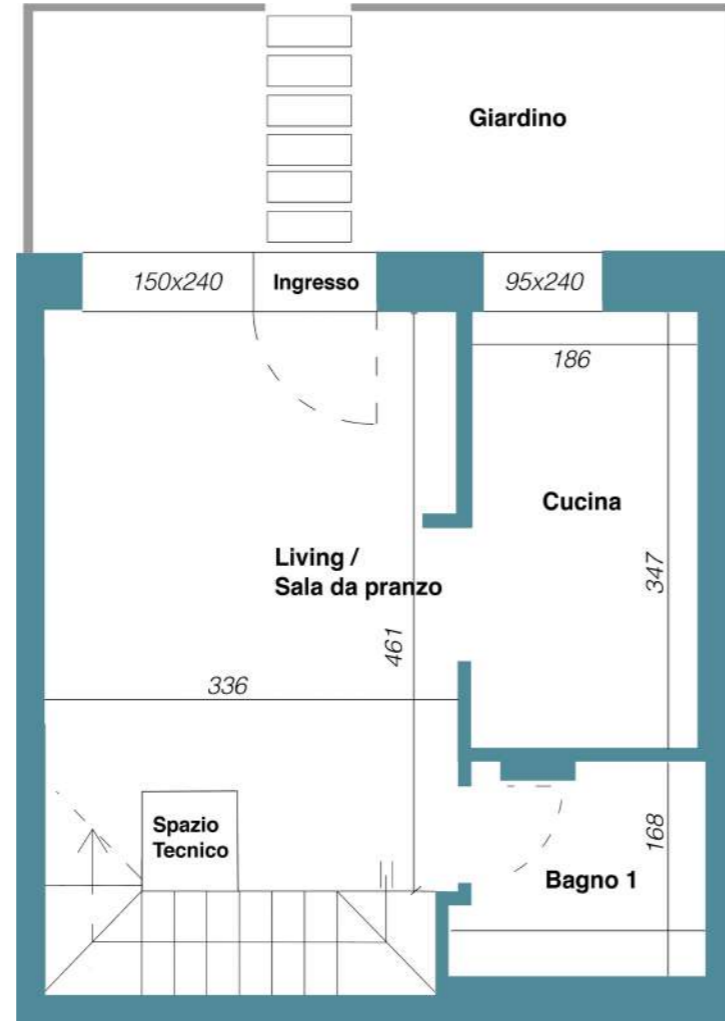
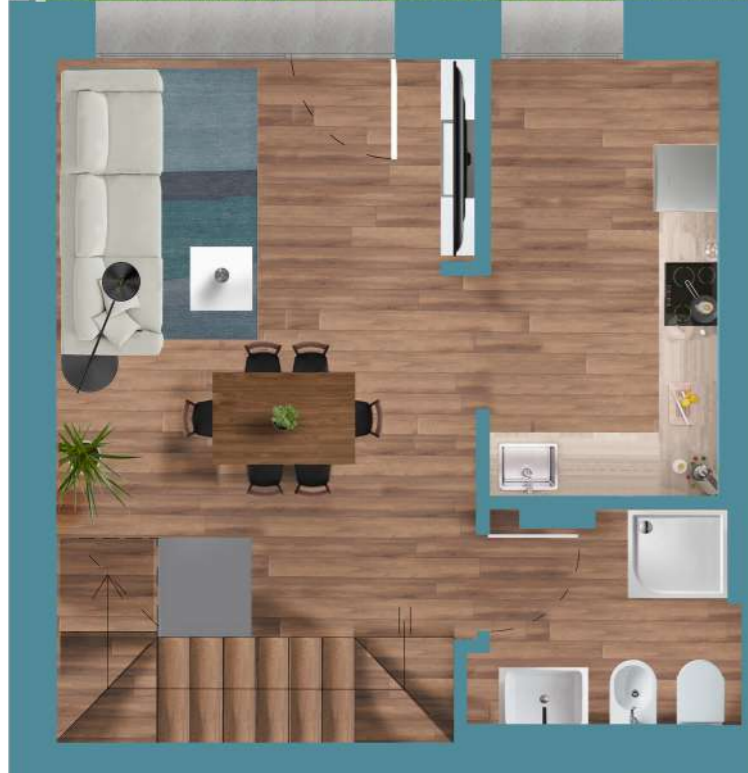
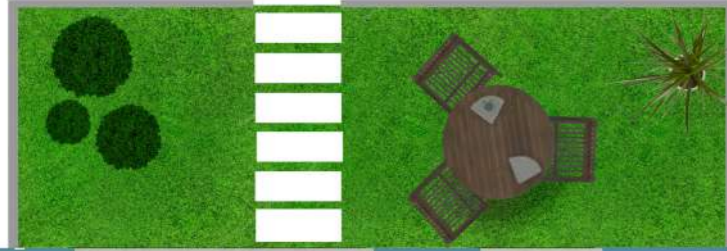


2



3

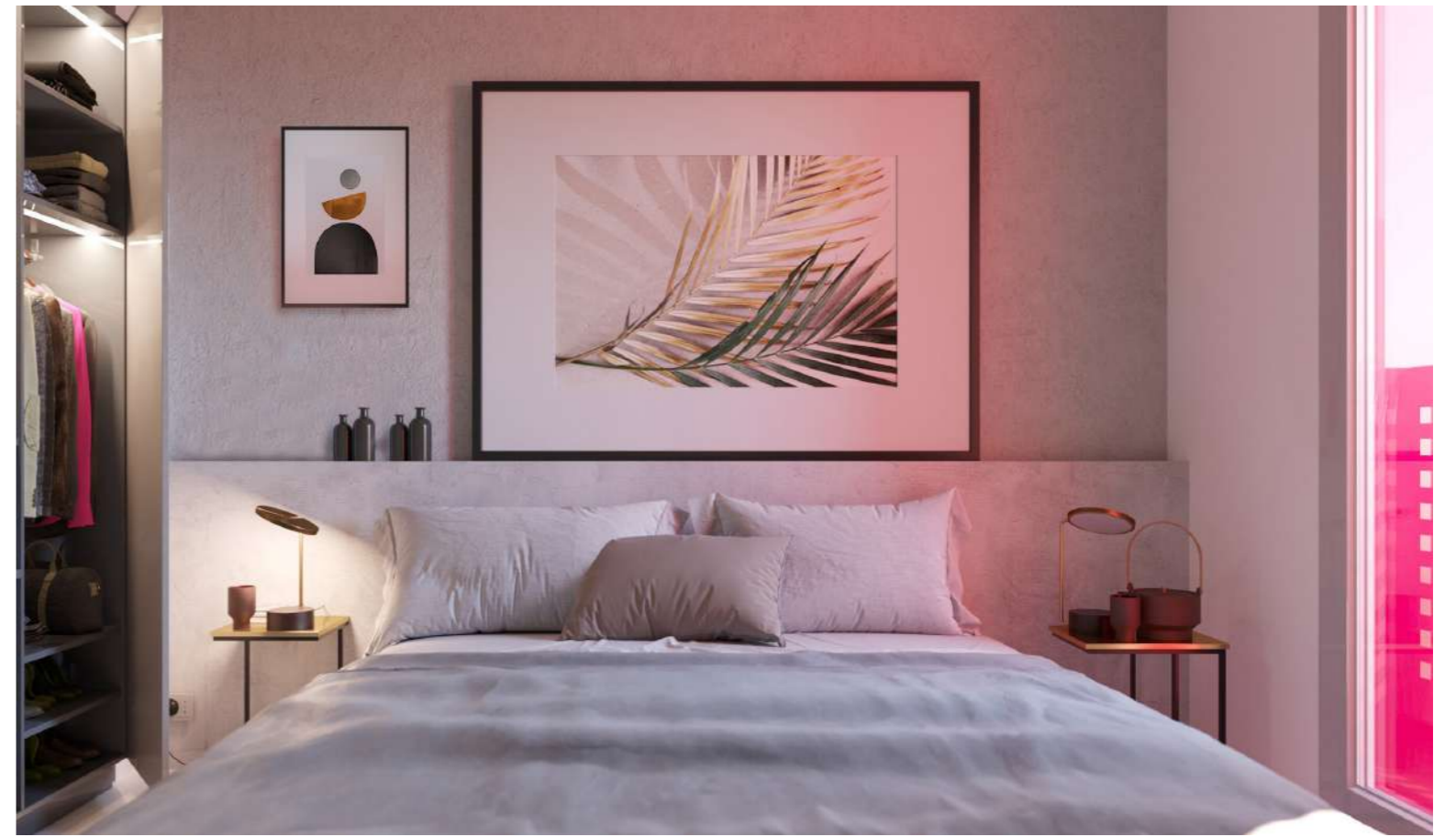
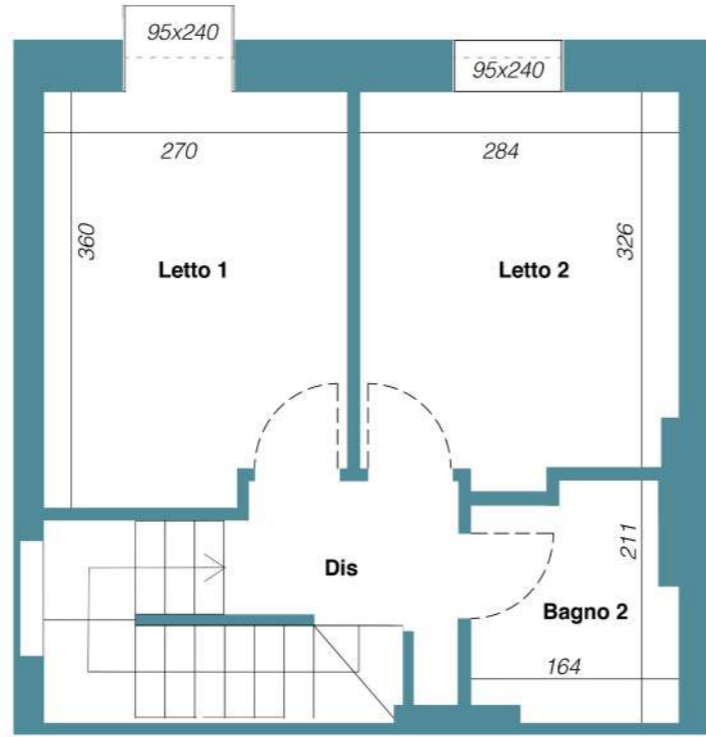
Slv: 111,36 mq



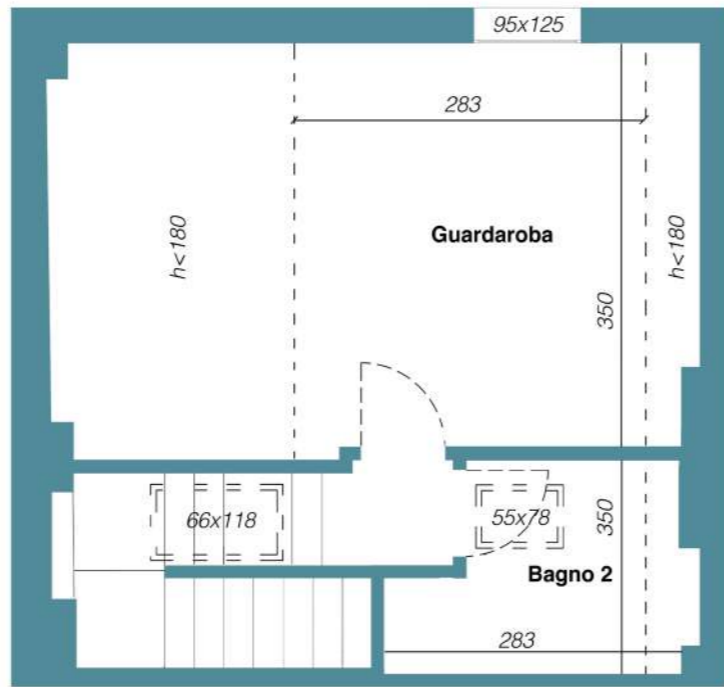
Ampio e luminosissimo pentalocale con giardino, composto da ingresso su ampio soggiorno, cucina abitabile e bagno di servizio. Piano primo costituito da bagno e due camere matrimoniali di cui una con affaccio su corte comune tramite balcone. Piano secondo con ampio ripostiglio/studio, bagno e finestre velux motorizzate.



Piano primo



Piano secondo



Unità 12

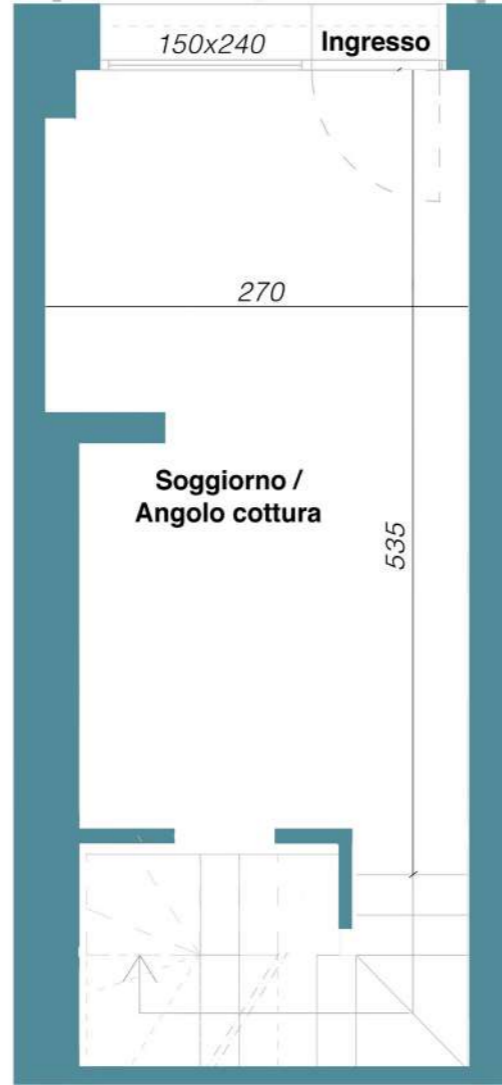
Piano terra

T+1+2

1

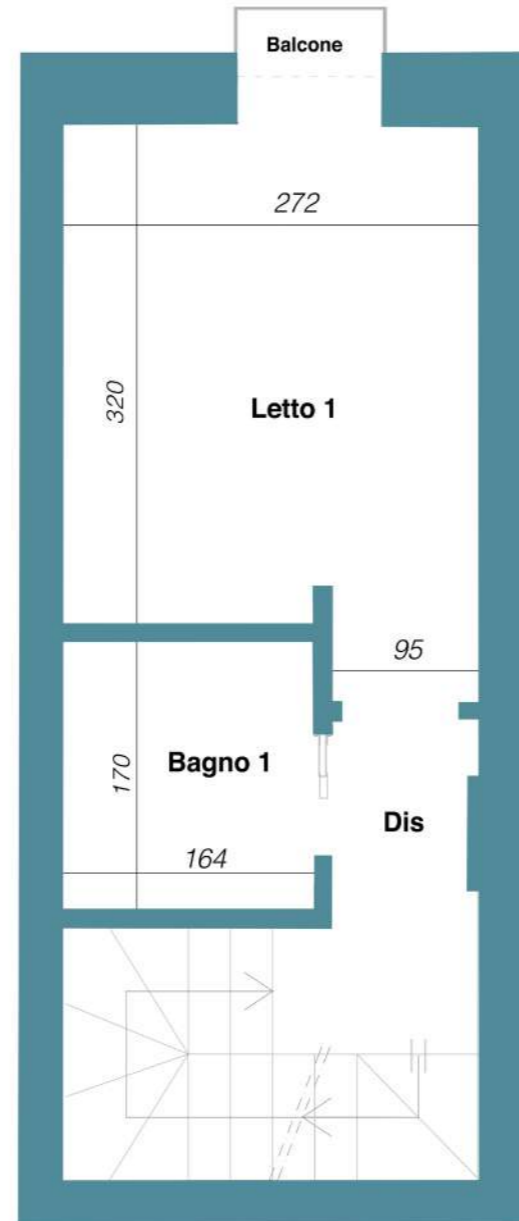
1

Slv: 63,69 mq



Unità 12

Piano primo

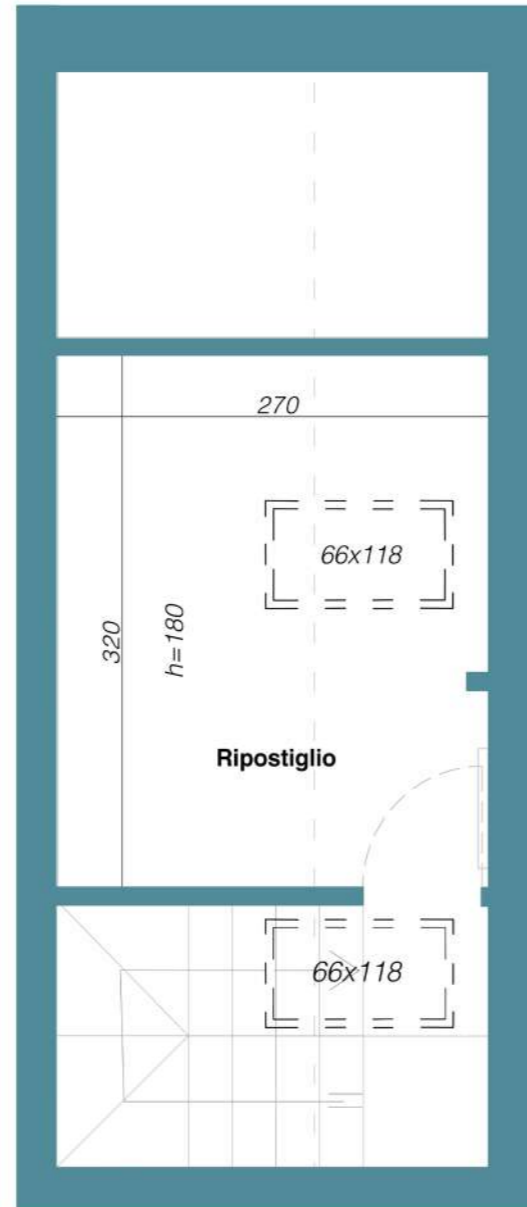
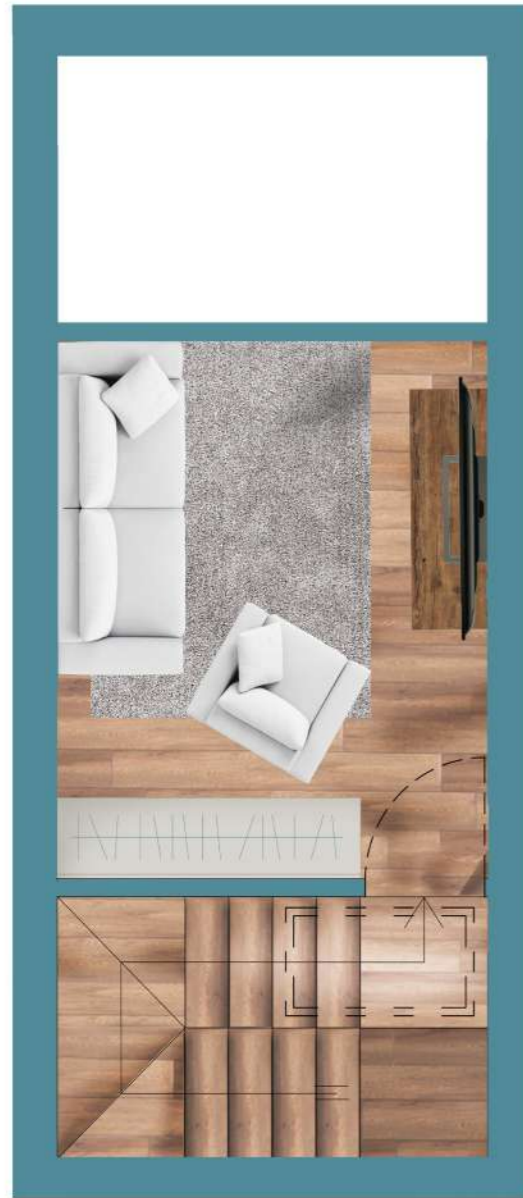


Luminoso trilocale composto da ingresso su soggiorno e angolo cottura, con ripostiglio nel sottoscala con punto lavanderia. Al piano primo accesso alla zona notte costituita da bagno e camera matrimoniale con balcone. Al piano secondo è presente ampio ripostiglio con finestre velux motorizzate. Slv 63,69 mq



Unità 12

Piano secondo



Unità 13

Piano terra

T+1+2

1

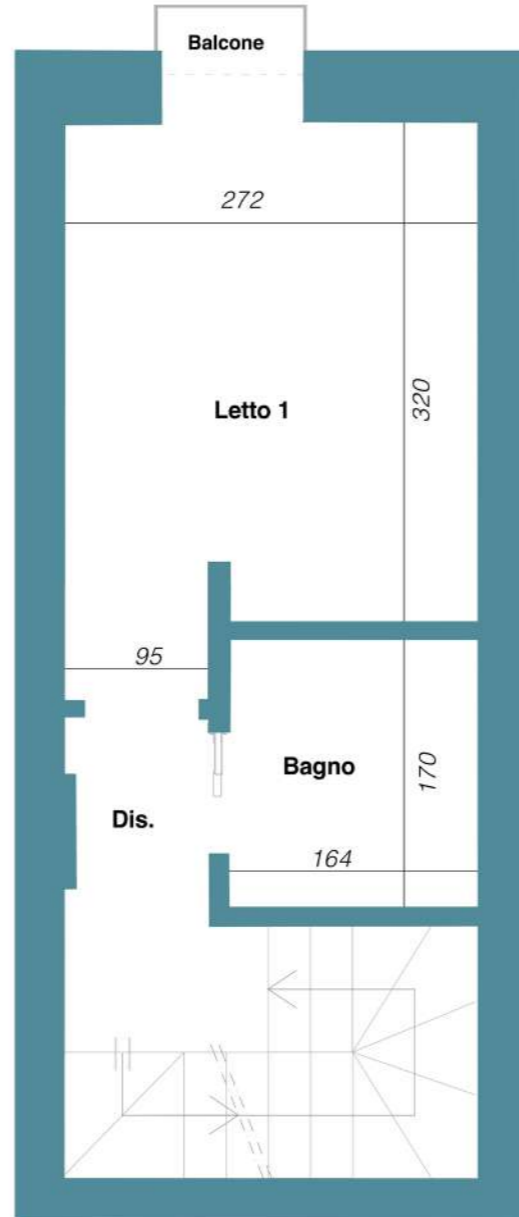
1

Slv: 74,83 mq



Unità 13

Piano primo



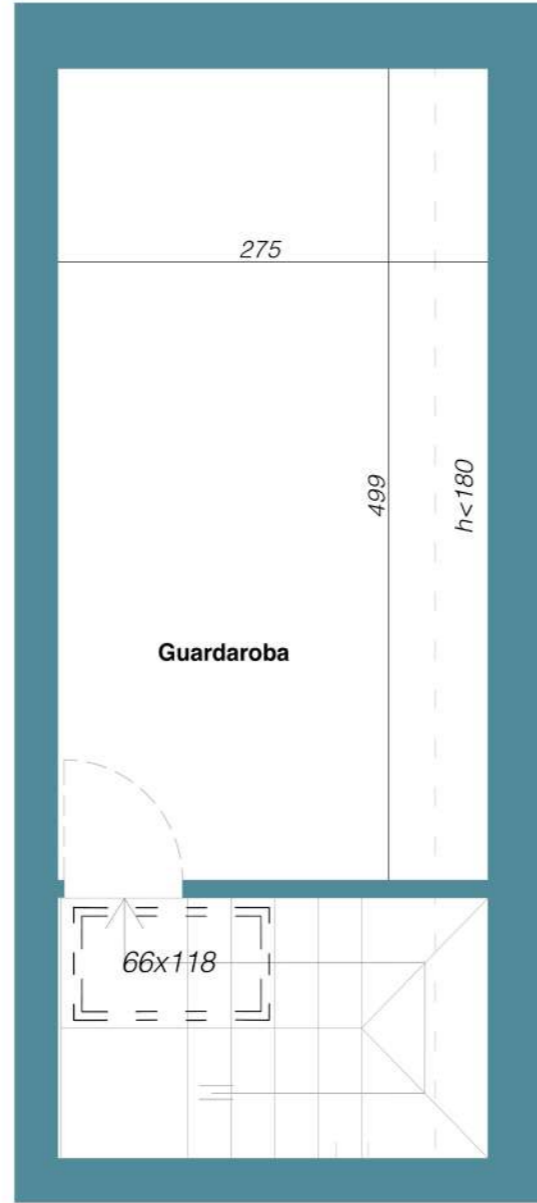
Ampio e luminoso trilocale composto da ingresso su soggiorno con angolo cottura, ripostiglio nel sottoscala con lavanderia. Piano primo costituito da bagno e camera matrimoniale con balcone. Piano secondo con ampio ripostiglio con finestre velux motorizzate.

Slv 74,83 mq



Unità 13

Piano secondo



Unità 14

Piano terra

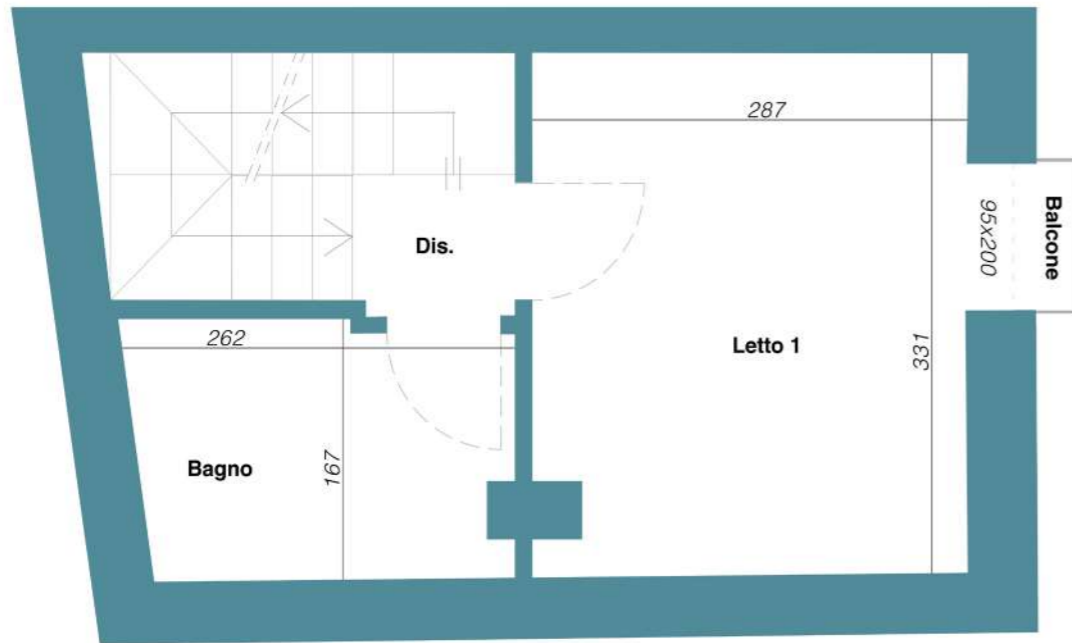
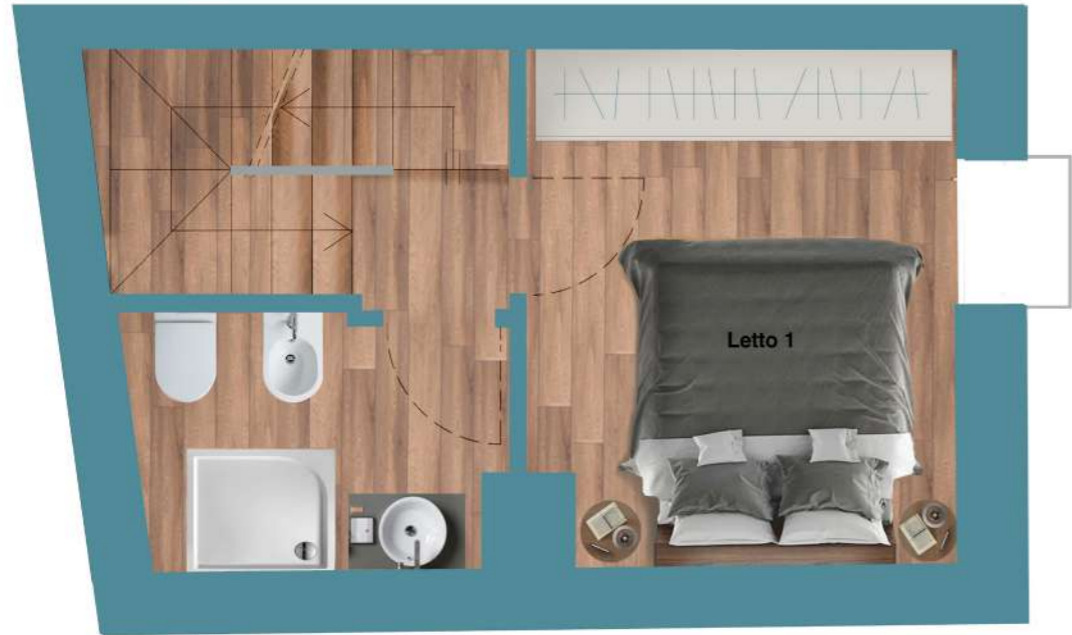
T+1+2 1 1

Slv: 77,46 mq



Unità 14

Piano primo



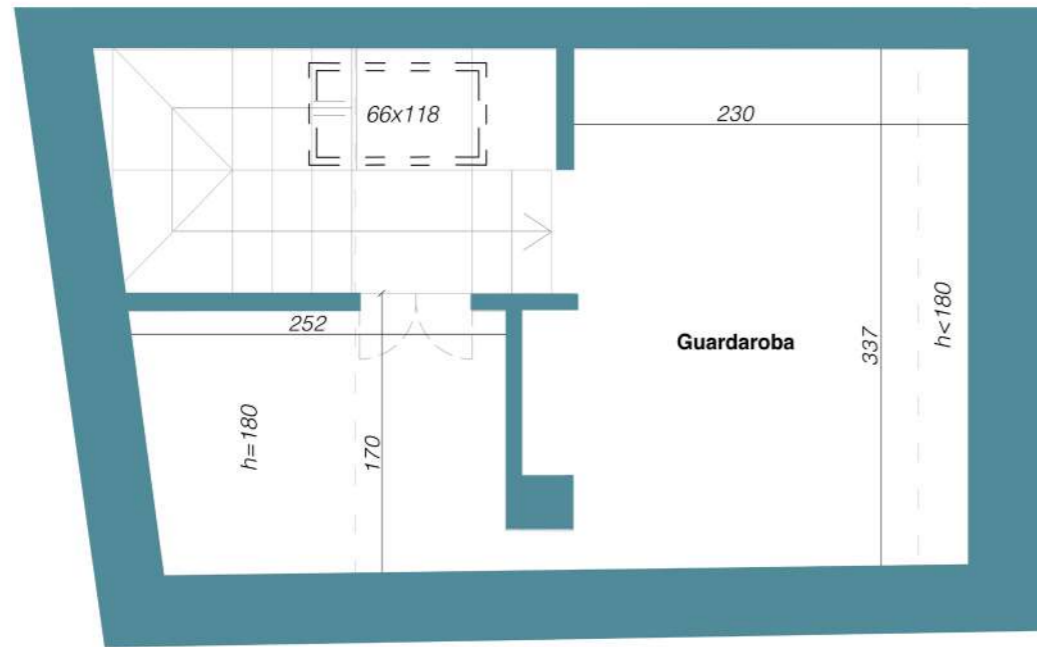
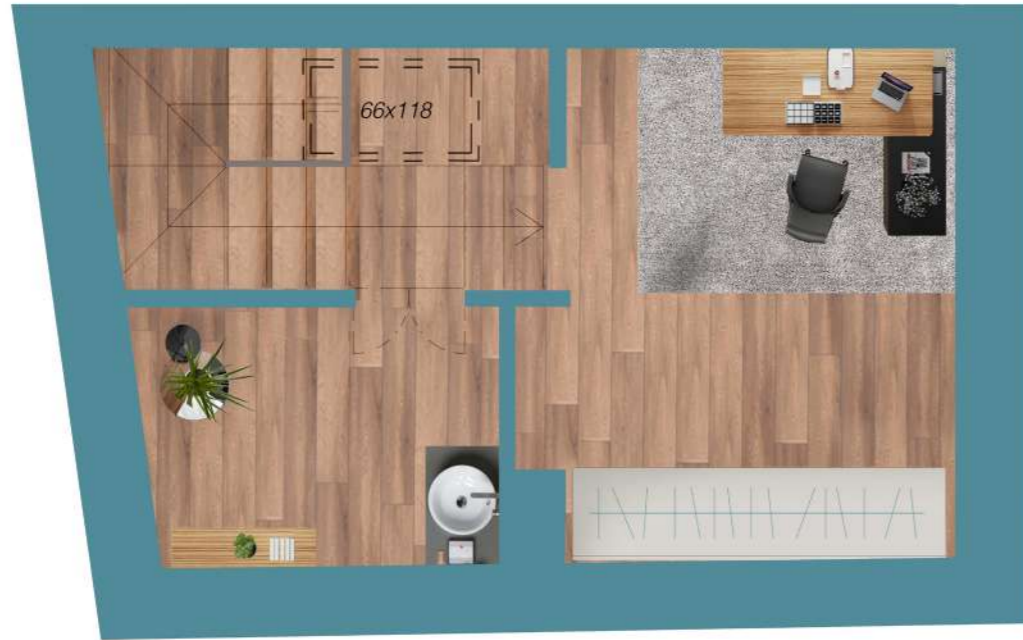
Ampio e luminoso trilocale composto da ingresso su soggiorno con angolo cottura, ripostiglio nel sottoscala con lavanderia.
 Piano primo costituito da bagno e camera matrimoniale con balcone.
 Piano secondo con ampio ripostiglio con finestre velux motorizzate.

Slv 77,46 mq



Unità 14

Piano secondo



MASCARELLA

86



Lirangi s.r.l.

Via dello Scalo 4 - 40131 Bologna
Tel: 051 4210809 - fAX 0514214652

info@lirangi.it
www.lirangi.it