



MASCARELLA

86

MASCARELLA

86

1

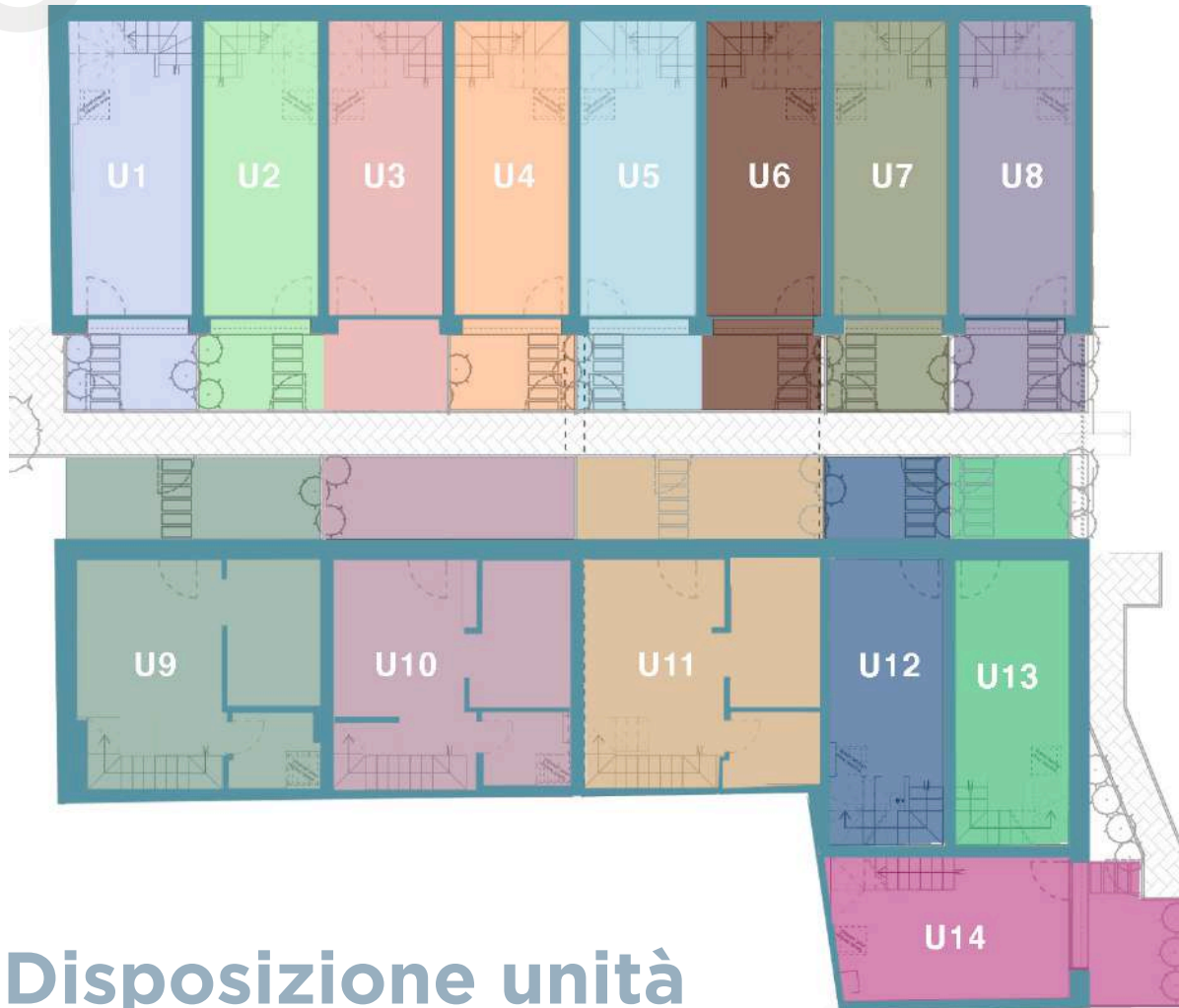




MASCARELLA 86 - Il nuovo modo di abitare il centro storico Bolognese nato da una nuova idea di benessere, una geometria lineare, spazi con design moderno e materiali di prestigio per il massimo comfort.

MASCARELLA

86

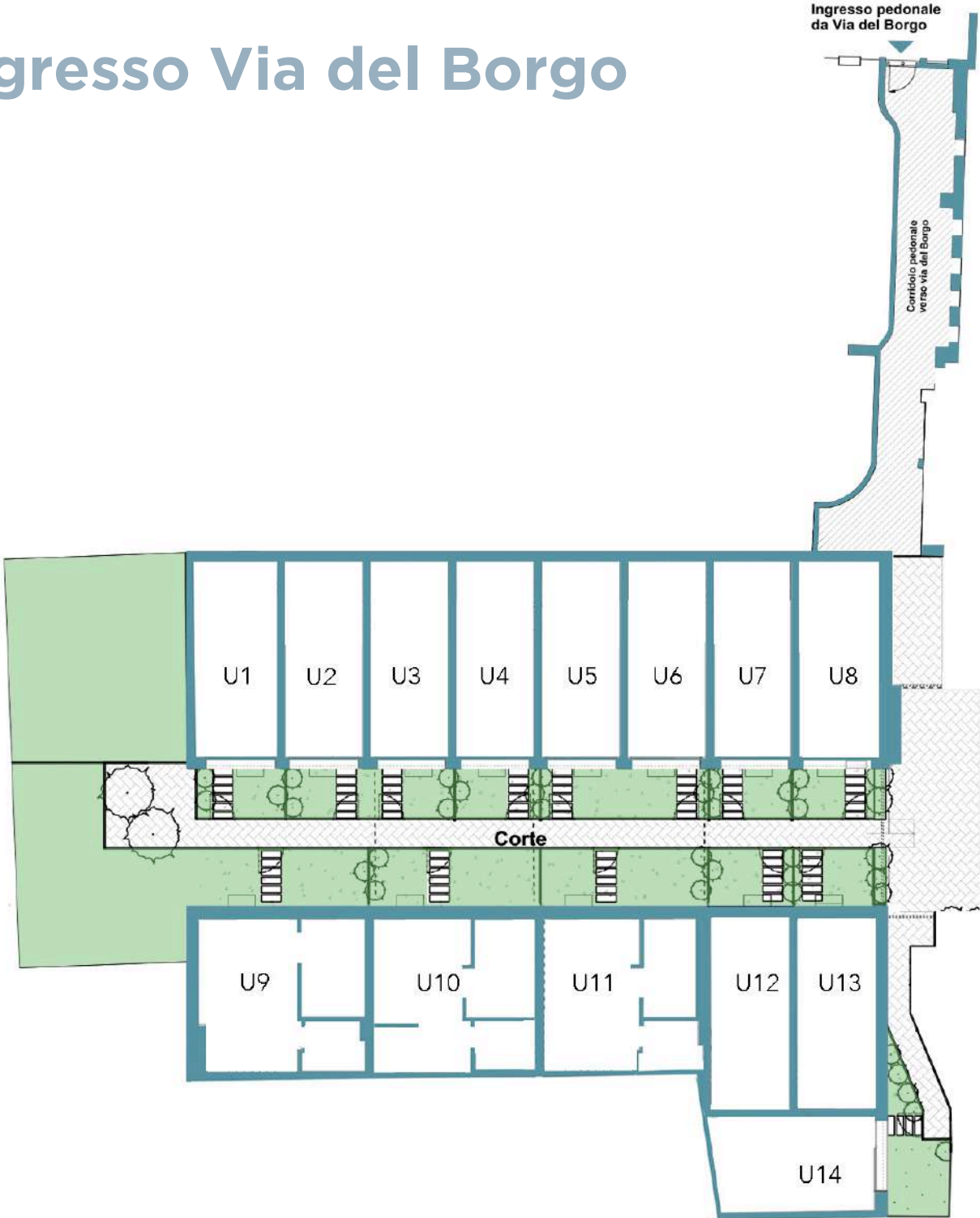


Disposizione unità

Elenco unità:

| | | |
|------------|-------------|-----------|
| - Unità 1 | Trilocale | 70,77 mq |
| - Unità 2 | Trilocale | 67,59 mq |
| - Unità 3 | Trilocale | 61,12 mq |
| - Unità 4 | Trilocale | 68,02 mq |
| - Unità 5 | Trilocale | 61,26 mq |
| - Unità 6 | Trilocale | 67,97 mq |
| - Unità 7 | Trilocale | 60,86 mq |
| - Unità 8 | Trilocale | 70,78 mq |
| - Unità 9 | Pentalocale | 119,22 mq |
| - Unità 10 | Pentalocale | 116,69 mq |
| - Unità 11 | Pentalocale | 113,14 mq |
| - Unità 12 | Trilocale | 61,88 mq |
| - Unità 13 | Trilocale | 70,28 mq |
| - Unità 14 | Trilocale | 74,98 mq |

Ingresso Via del Borgo





Unità 1

Piano terra


T+1+2


1


1

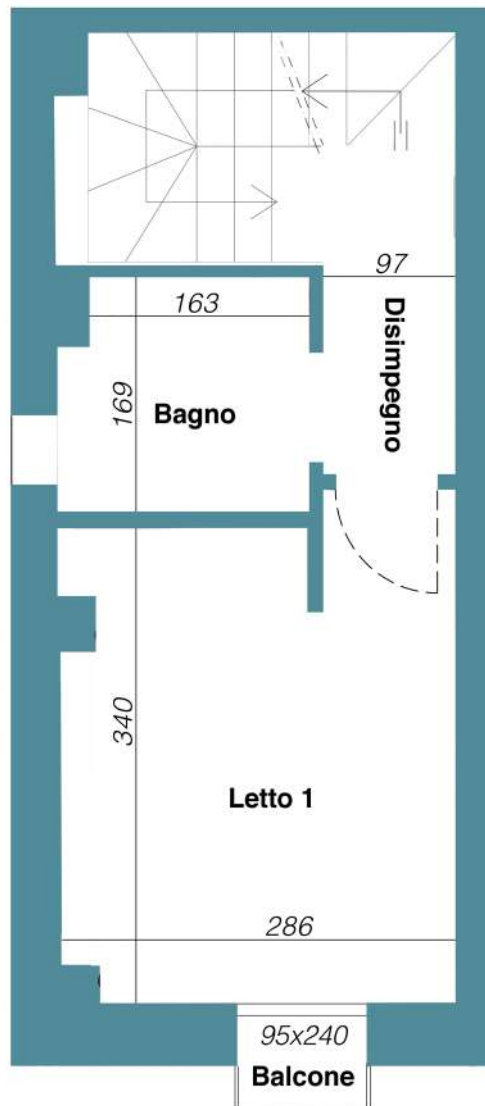
Slv: 70,77





Unità 1

Piano primo





Ampio e luminoso trilocale composto da ingresso su soggiorno con angolo cottura, ripostiglio nel sottoscala con lavanderia. Piano primo costituito da bagno e camera matrimoniale con balcone.
Piano secondo con ampio ripostiglio con finestre velux motorizzate.

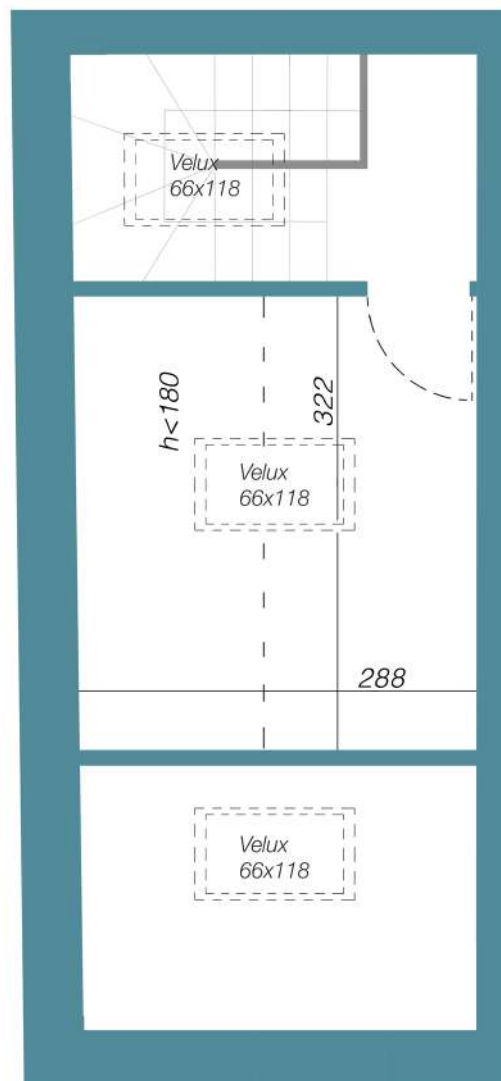
SLV 70,77 mq



Unità 1

Piano secondo

Le tavole illustrano una rappresentazione esemplificativa del progetto.
Il layout e le quote potrebbero subire variazioni durante il completamento dei lavori.





Unità 2

Piano terra



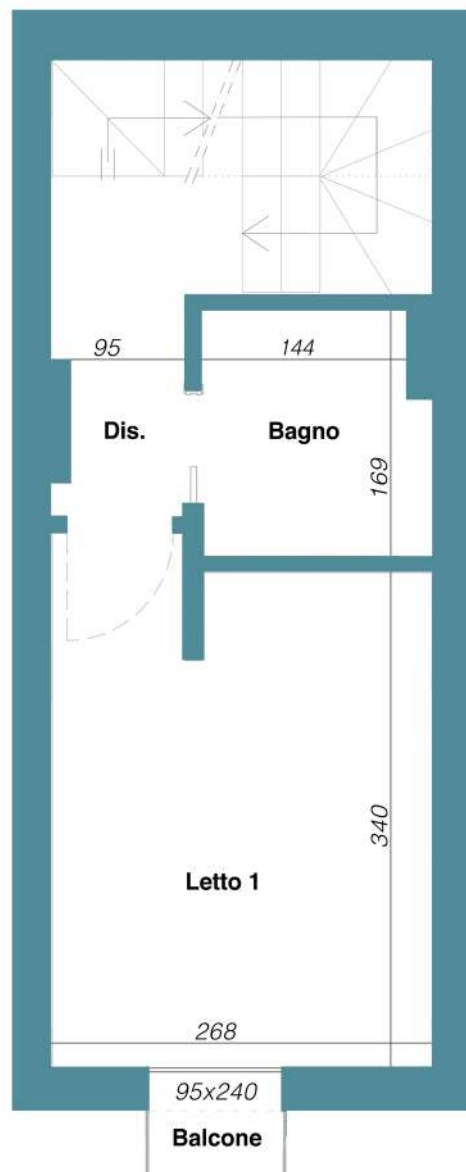
Slv: 67,59 mq





Unità 2

Piano primo





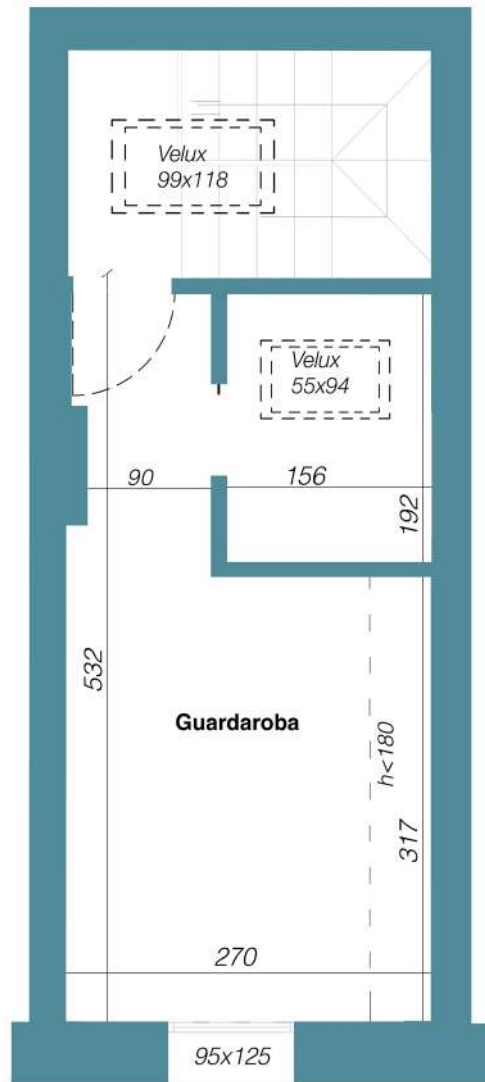
Ampio e luminoso trilocale composto da ingresso su soggiorno con angolo cottura, ripostiglio nel sottoscala con lavanderia. Piano primo costituito da bagno e camera matrimoniale con affaccio su corte comune con balcone. Piano secondo con ampio ripostiglio, studio, bagno e finestre velux motorizzate. SLV 67,59 mq



Unità 2

Piano secondo

Le tavole illustrano una rappresentazione esemplificativa del progetto.
Il layout e le quote potrebbero subire variazioni durante il completamento dei lavori.





Unità 3

Piano terra


T+1+2


1


1

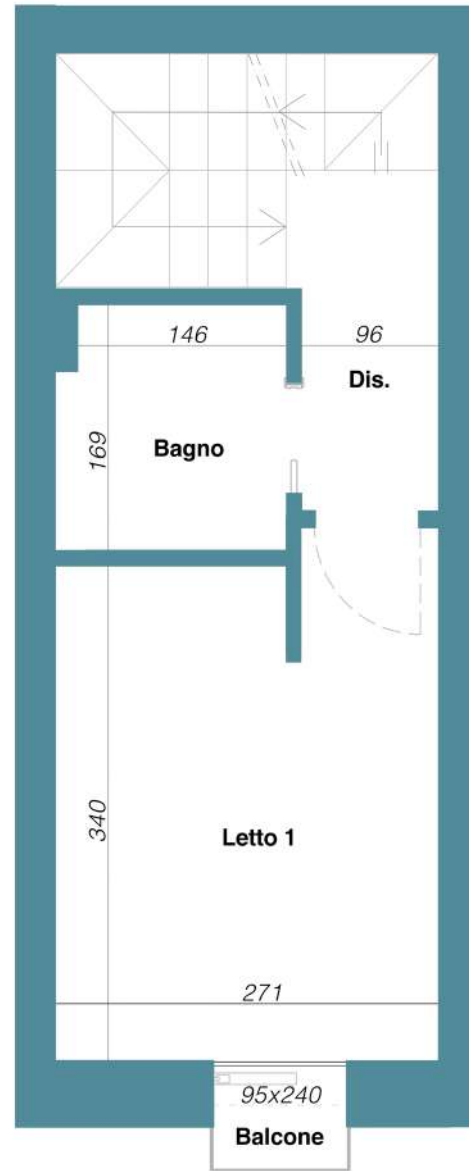
Slv: 67,59 mq





Unità 3

Piano primo





Ampio e luminoso trilocale composto da ingresso su soggiorno con angolo cottura, ripostiglio nel sottoscala con lavanderia. Piano primo costituito da bagno e camera matrimoniale con balcone.
Piano secondo con ampio ripostiglio con finestre velux motorizzate.

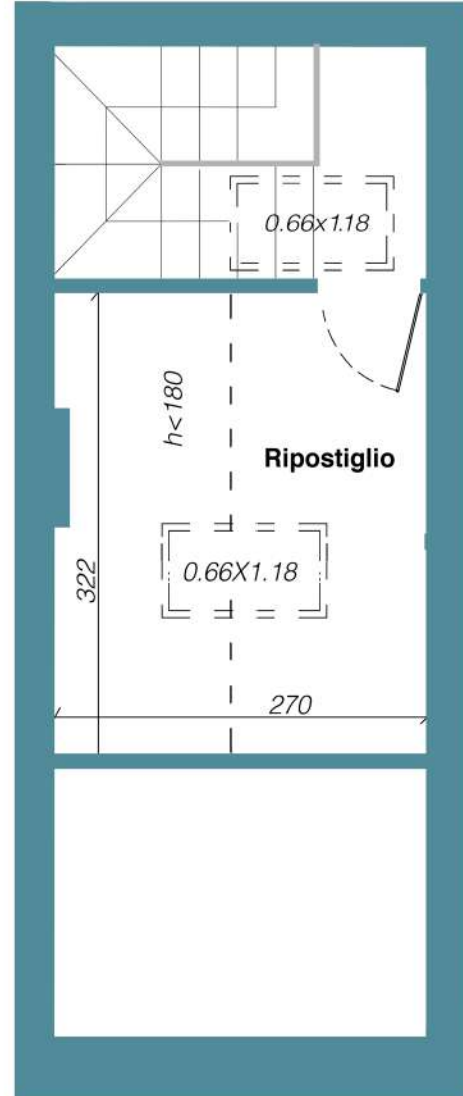
Slv 67.59 mq



Unità 3

Piano secondo

Le tavole illustrano una rappresentazione esemplificativa del progetto.
 Il layout e le quote potrebbero subire variazioni durante il completamento dei lavori.





Unità 4

Piano terra


T+1+2


1


2

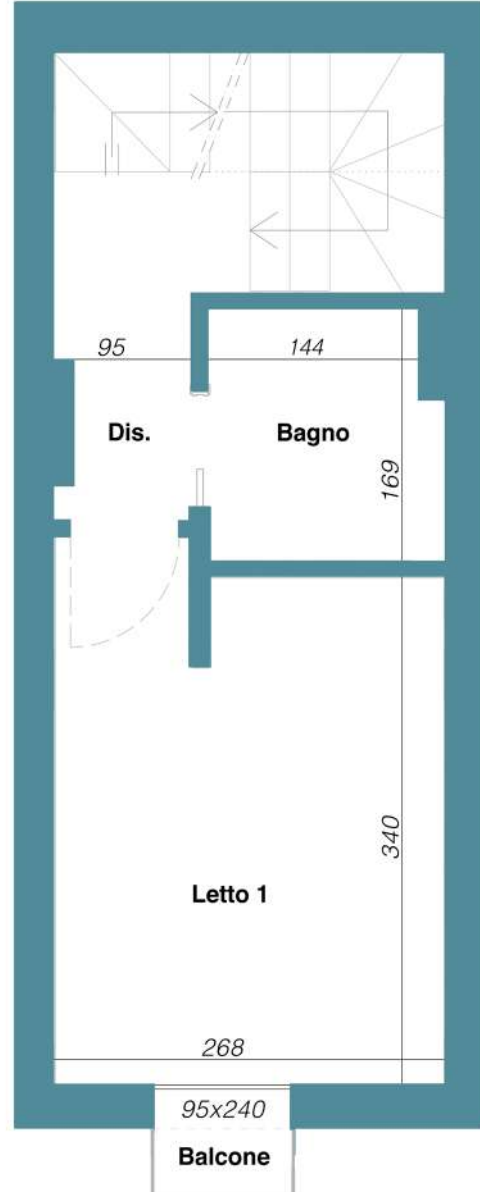
Slv: 68,02





Unità 4

Piano primo





Ampio e luminoso trilocale composto da ingresso su soggiorno con angolo cottura, ripostiglio nel sottoscala con lavanderia. Piano primo costituito da bagno e camera matrimoniale con affaccio su corte comune con balcone. Piano secondo con ampio ripostiglio, studio, bagno e finestre velux motorizzate.

Slv 68,02mq

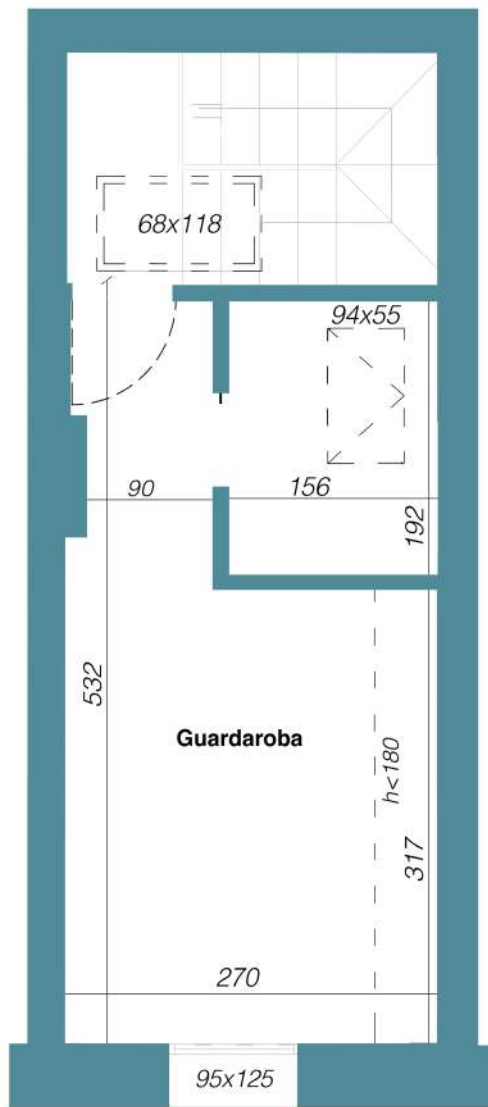


Unità 4

Piano secondo

Le tavole illustrano una rappresentazione esemplificativa del progetto.

Il layout e le quote potrebbero subire variazioni durante il completamento dei lavori.





Unità 5

Piano terra


T+1+2


1


1

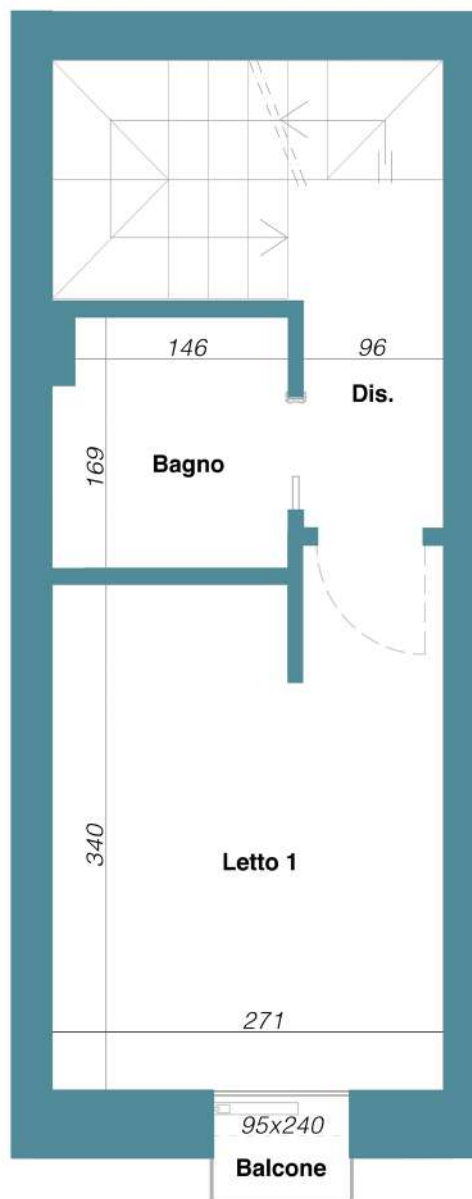
Slv: 61,26 mq





Unità 5

Piano primo





Ampio e luminoso trilocale composto da ingresso su soggiorno con angolo cottura, ripostiglio nel sottoscala con lavanderia. Piano primo costituito da bagno e camera matrimoniale con balcone.
Piano secondo con ampio ripostiglio con finestre velux motorizzate.

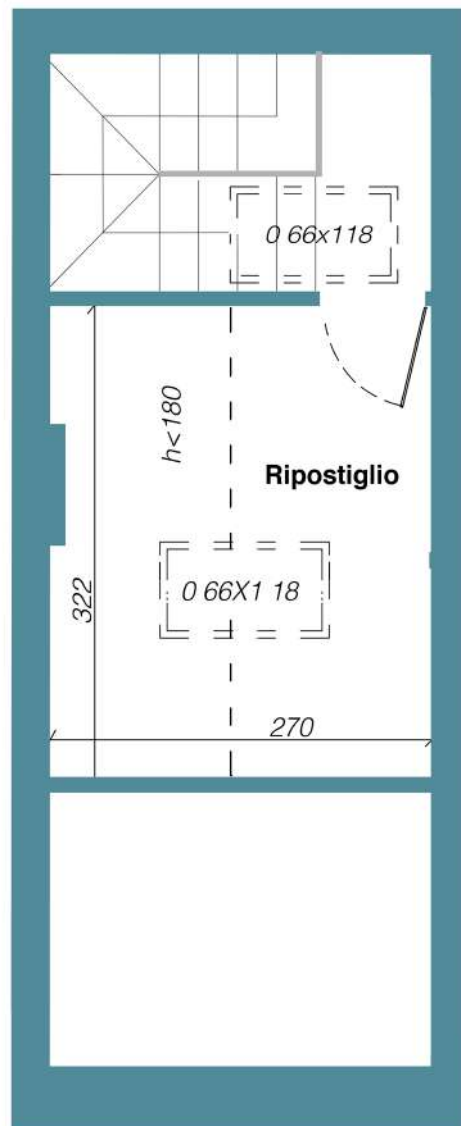
Slv 61,26 mq



Unità 5

Piano secondo

Le tavole illustrano una rappresentazione esemplificativa del progetto.
Il layout e le quote potrebbero subire variazioni durante il completamento dei lavori.





Unità 6

Piano terra


T+1+2


1


2

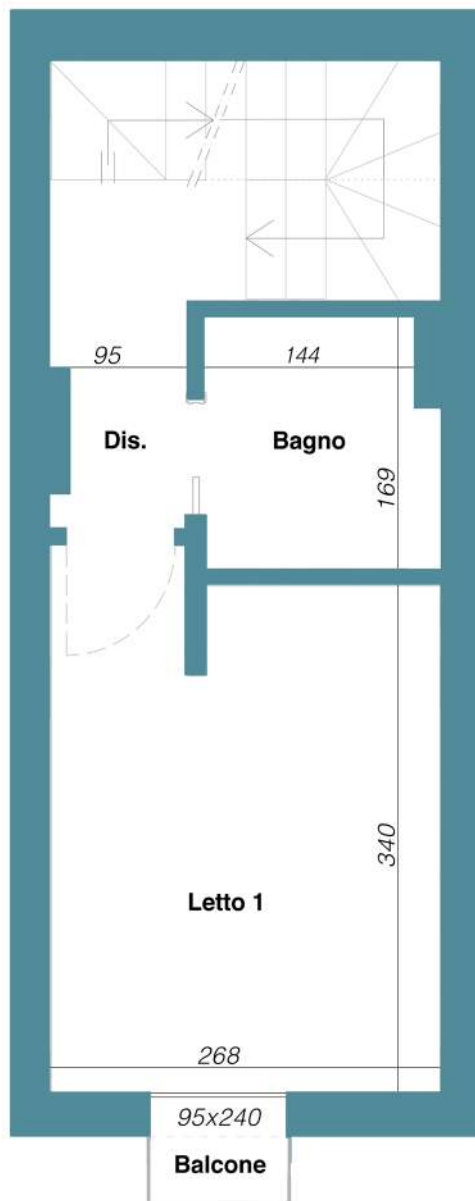
Slv: 67,97 mq





Unità 6

Piano primo





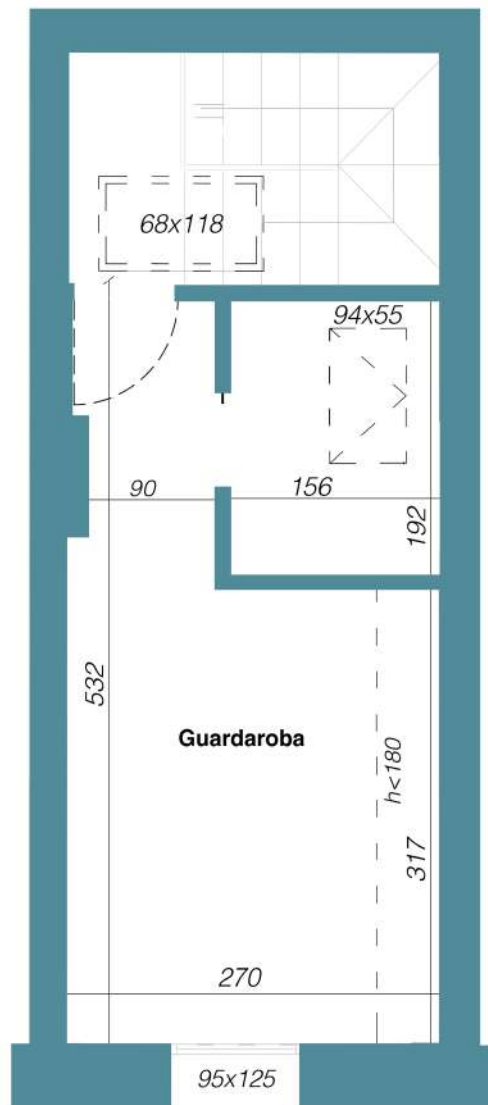
Ampio e luminoso trilocale composto da ingresso su soggiorno con angolo cottura, ripostiglio nel sottoscala con lavanderia. Piano primo costituito da bagno e camera matrimoniale con affaccio su corte comune con balcone. Piano secondo con ampio ripostiglio, studio, bagno e finestre velux motorizzate. Slv 67,97 mq



Unità 6

Piano secondo

Le tavole illustrano una rappresentazione esemplificativa del progetto.
Il layout e le quote potrebbero subire variazioni durante il completamento dei lavori.





Unità 7

Piano terra


T+1+2


1


1

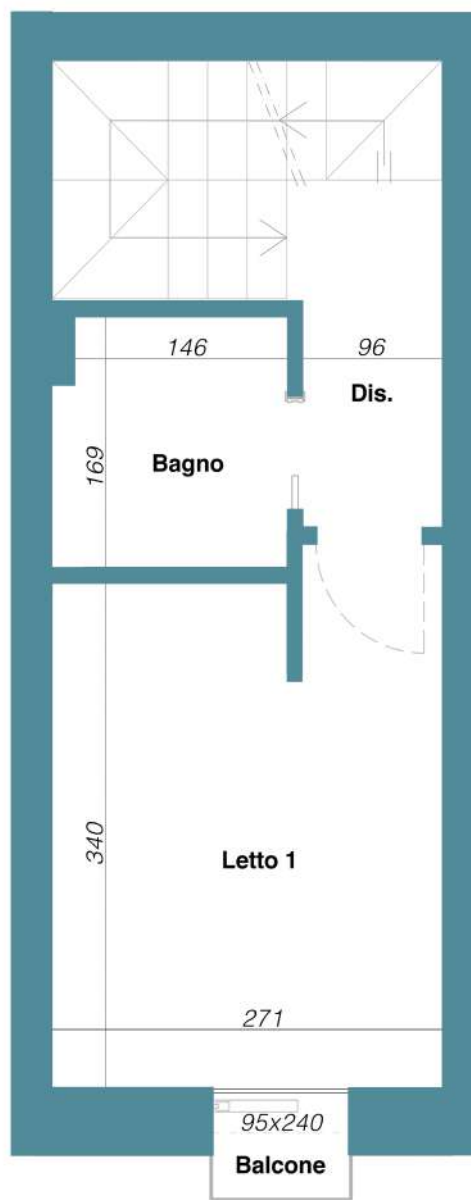
Slv: 67,97 mq





Unità 7

Piano primo





Ampio e luminoso trilocale composto da ingresso su soggiorno con angolo cottura, ripostiglio nel sottoscala con lavanderia. Piano primo costituito da bagno e camera matrimoniale con balcone.
Piano secondo con ampio ripostiglio con finestre velux motorizzate.

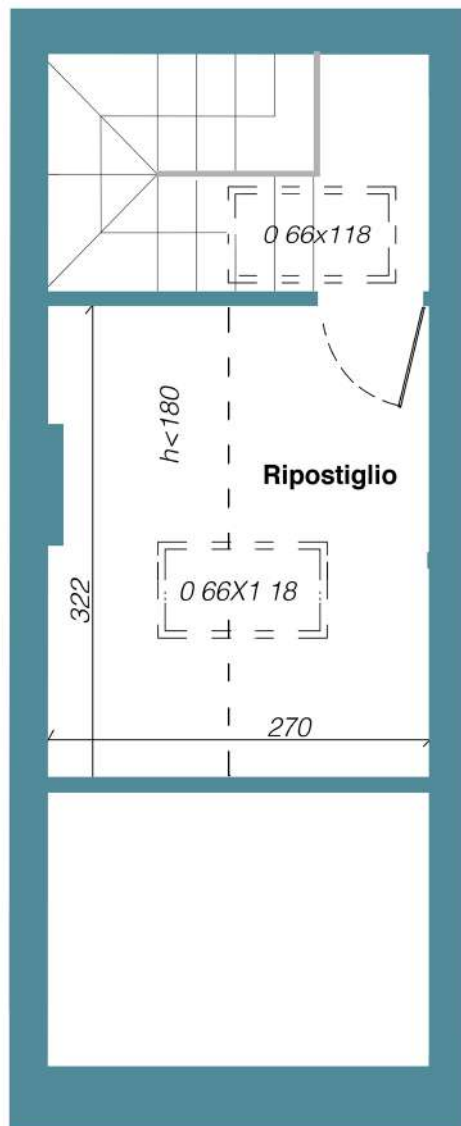
Slv 67,97 mq



Unità 7

Piano secondo

Le tavole illustrano una rappresentazione esemplificativa del progetto.
Il layout e le quote potrebbero subire variazioni durante il completamento dei lavori.





Unità 8

Piano terra


T+1+2


1


2

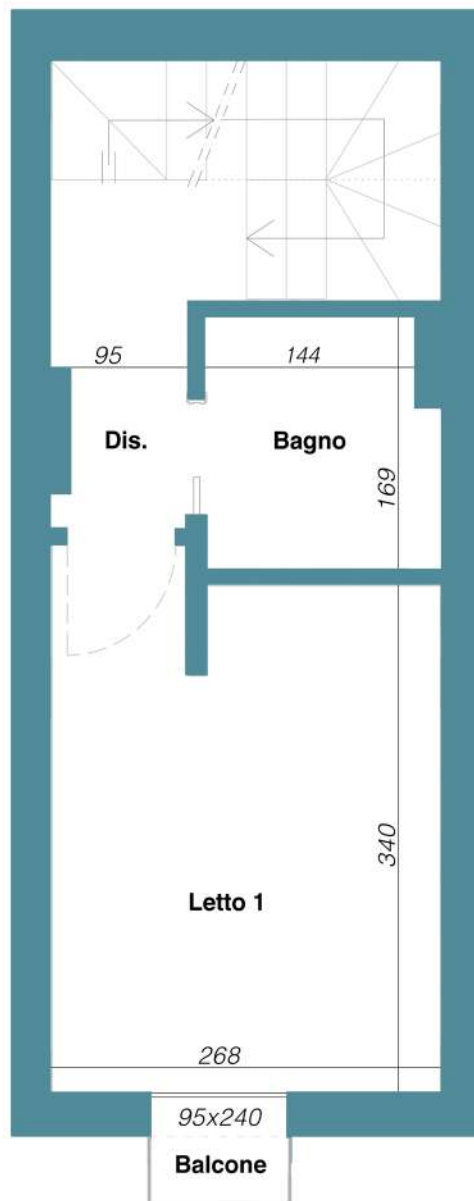
Slv:70,78 mq





Unità 8

Piano primo





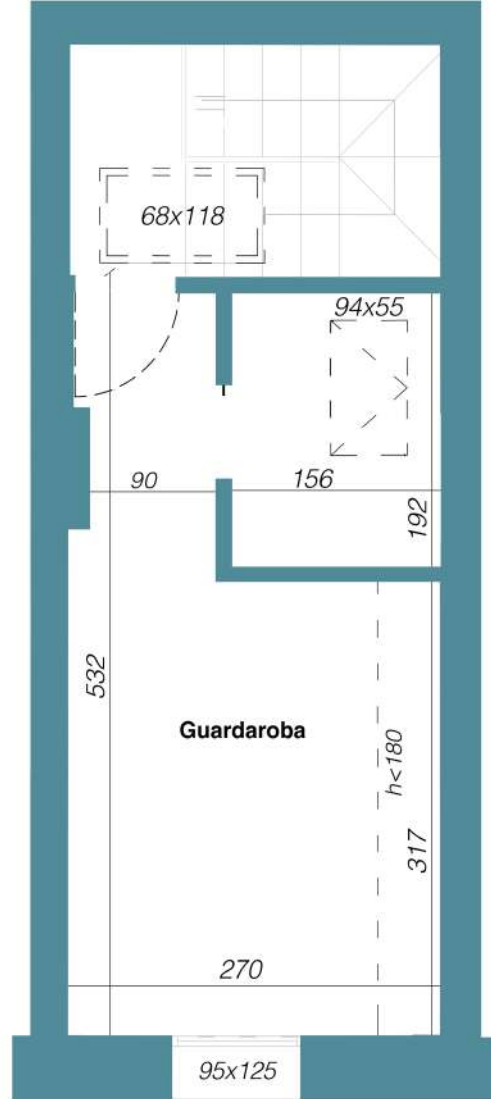
Ampio e luminoso trilocale composto da ingresso su soggiorno con angolo cottura, ripostiglio nel sottoscala con lavanderia. Piano primo costituito da bagno e camera matrimoniale con affaccio su corte comune con balcone. Piano secondo con ampio ripostiglio, studio, bagno e finestre velux motorizzate. Slv 70,78 mq



Unità 8

Piano secondo

Le tavole illustrano una rappresentazione esemplificativa del progetto.
Il layout e le quote potrebbero subire variazioni durante il completamento dei lavori.





Unità 9

Piano terra

T+1+2

2

3

Slv: 119,22 mq

Le tavole illustrano una rappresentazione esemplificativa del progetto.

Il layout e le quote potrebbero subire variazioni durante il completamento dei lavori.



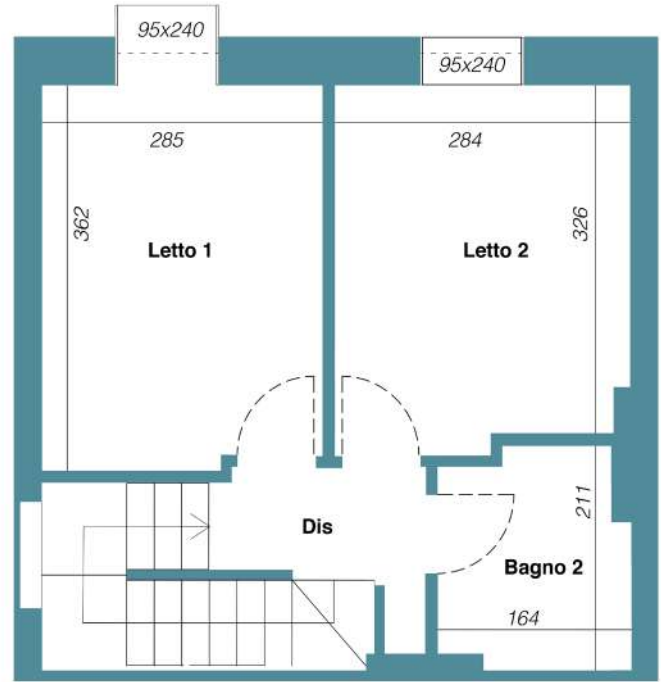


Ampio e luminosissimo pentalocale con giardino, composto da ingresso su ampio soggiorno, cucina abitabile e bagno di servizio. Piano primo costituito da bagno e due camere matrimoniali di cui una con affaccio su corte comune tramite balcone. Piano secondo con ampio ripostiglio/studio, bagno e finestre velux motorizzate.

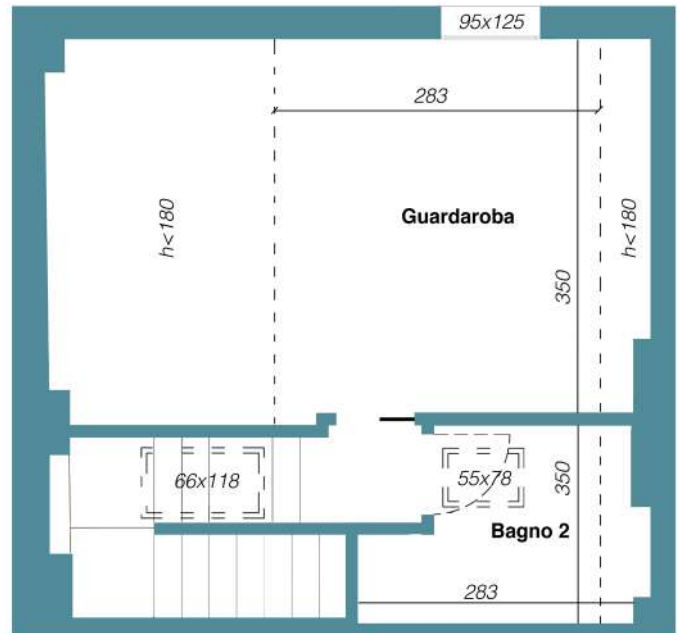
Slv 119,22 mq



Piano primo



Piano secondo





Unità 10

Piano terra

T+1+2

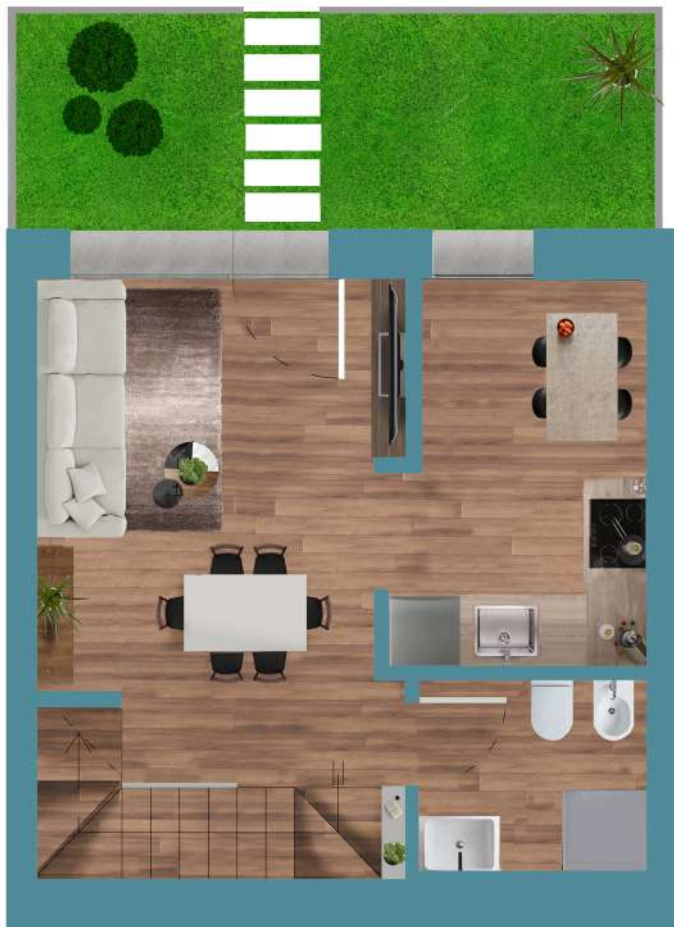
2

3

Slv: 116,69 mq

Le tavole illustrano una rappresentazione esemplificativa del progetto.

Il layout e le quote potrebbero subire variazioni durante il completamento dei lavori.



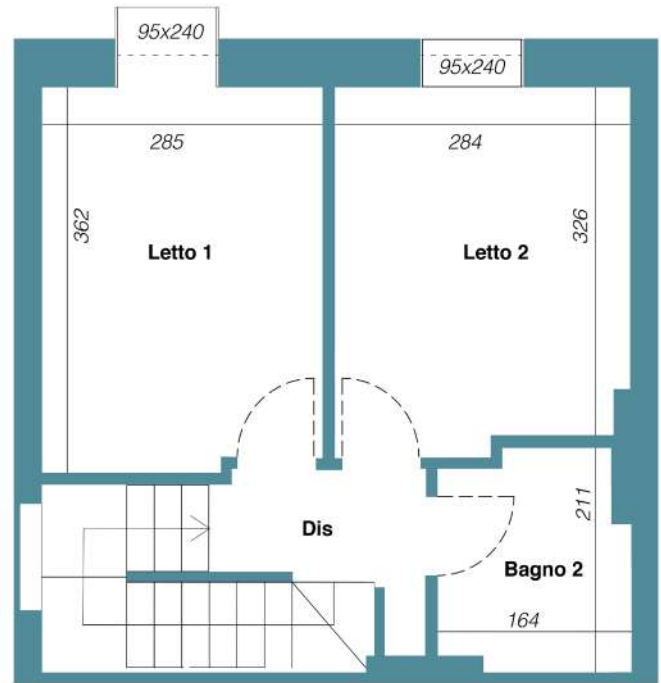


Ampio e luminosissimo pentalocale con giardino, composto da ingresso su ampio soggiorno, cucina abitabile e bagno di servizio. Piano primo costituito da bagno e due camere matrimoniali di cui una con affaccio su corte comune tramite balcone. Piano secondo con ampio ripostiglio/studio, bagno e finestre velux motorizzate.

Slv 116,69 mq

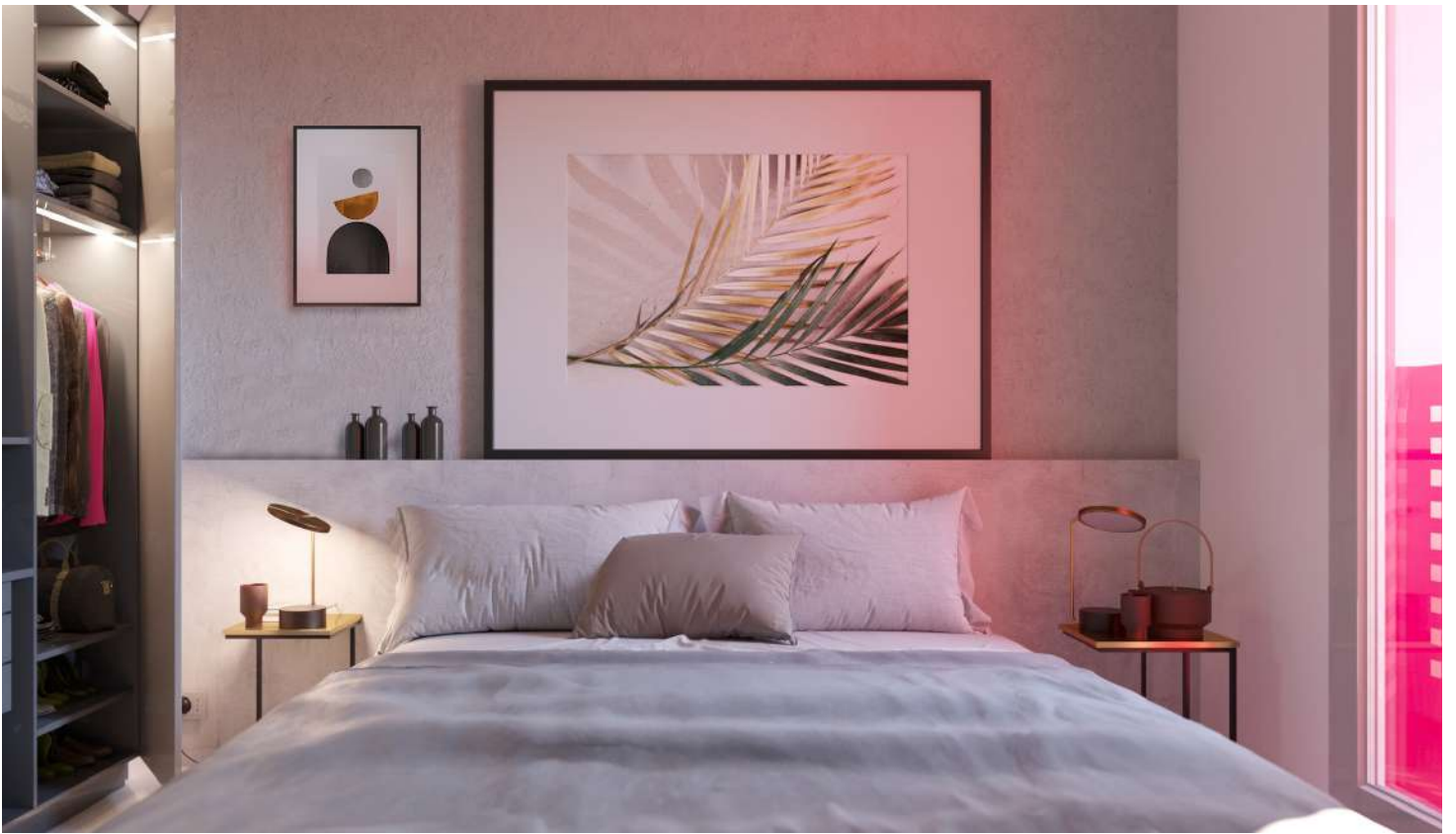


Piano primo



Piano secondo





Unità 11

Piano terra

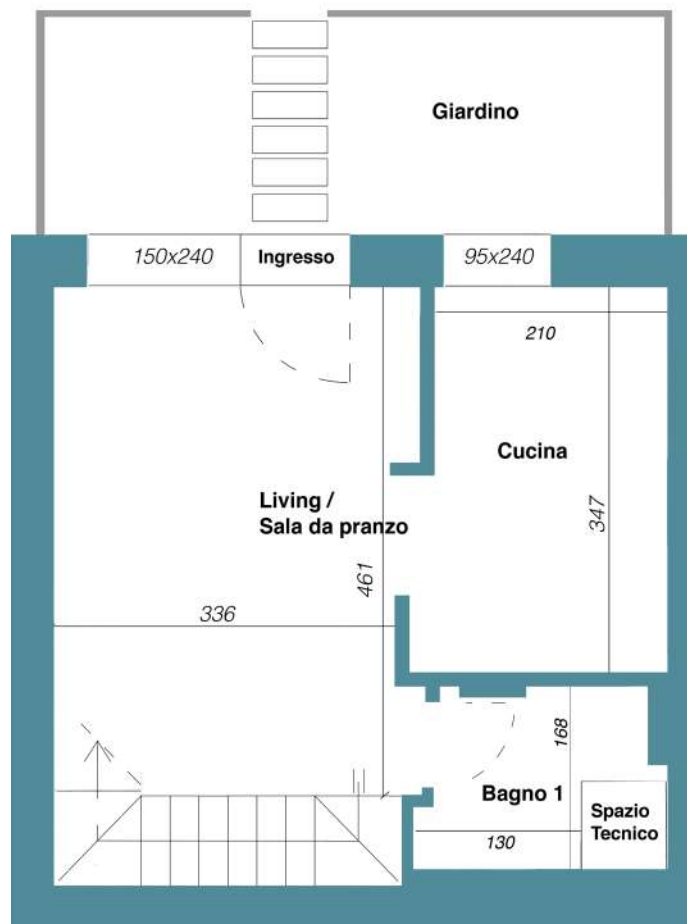
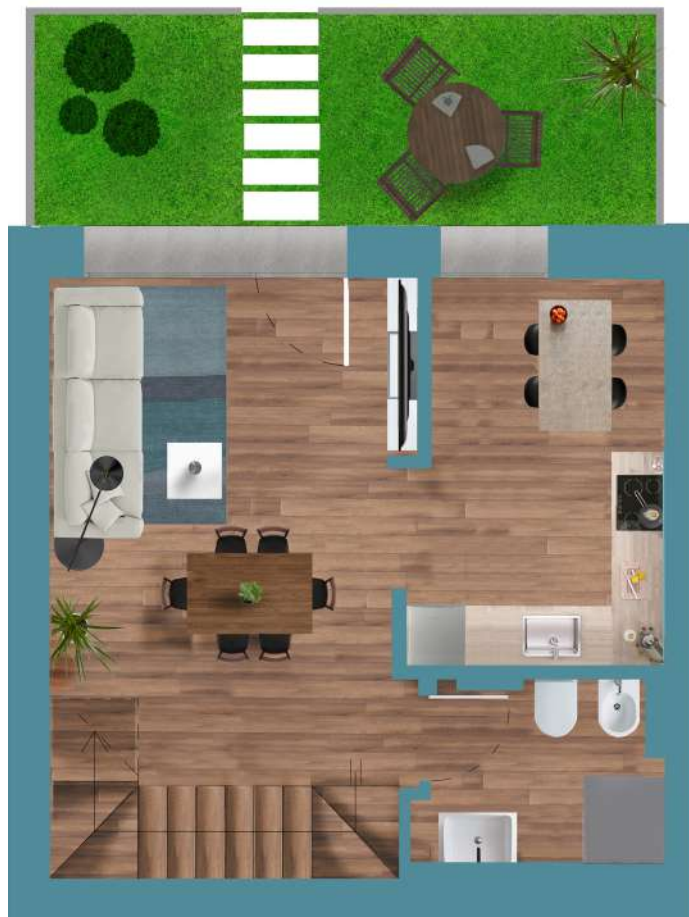
T+1+2

2

3

Slv: 113,14 mq

*Le tavole illustrano una rappresentazione esemplificativa del progetto.
Il layout e le quote potrebbero subire variazioni durante il completamento dei lavori.*



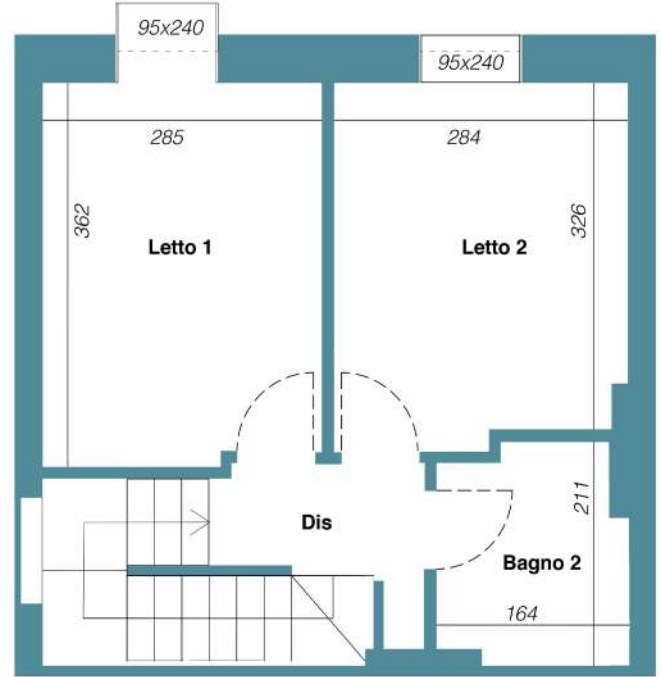


Ampio e luminosissimo pentalocale con giardino, composto da ingresso su ampio soggiorno, cucina abitabile e bagno di servizio. Piano primo costituito da bagno e due camere matrimoniali di cui una con affaccio su corte comune tramite balcone. Piano secondo con ampio ripostiglio/studio, bagno e finestre velux motorizzate.

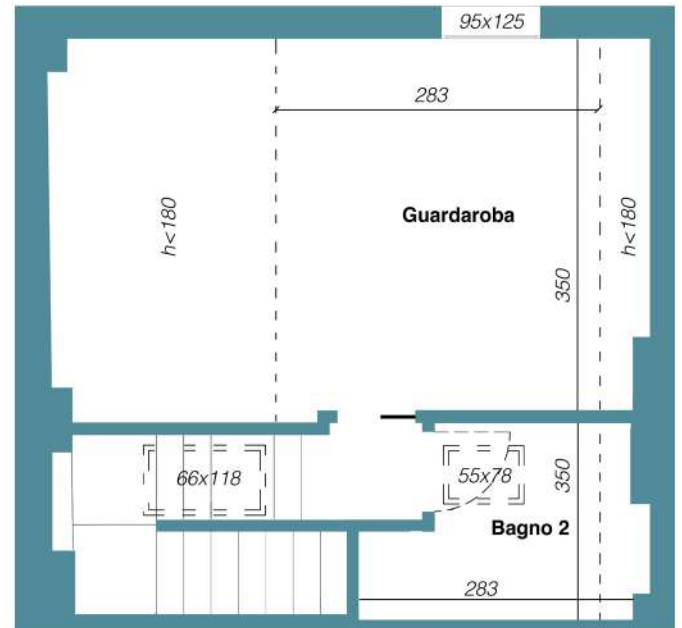
Slv 113,14 mq



Piano primo



Piano secondo





Unità 12

Piano terra


T+1+2


1


1

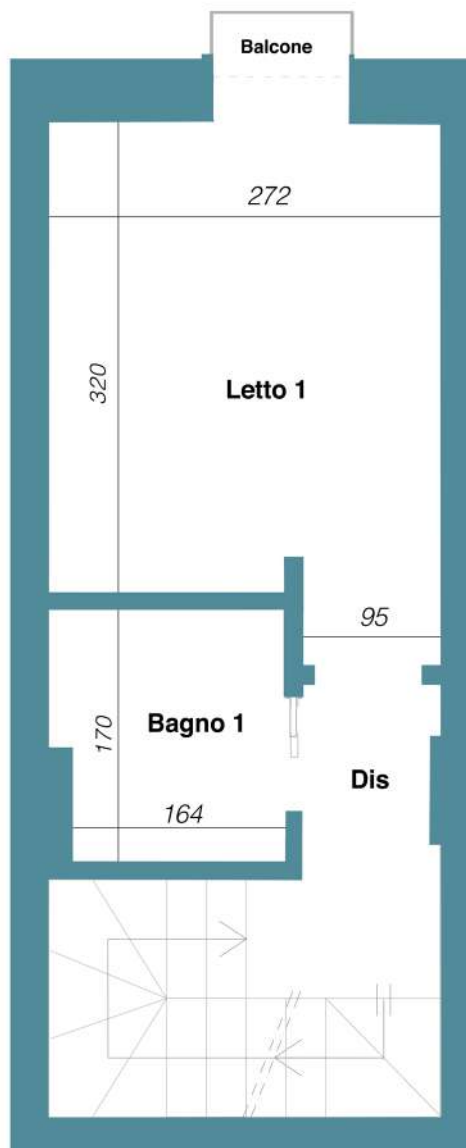
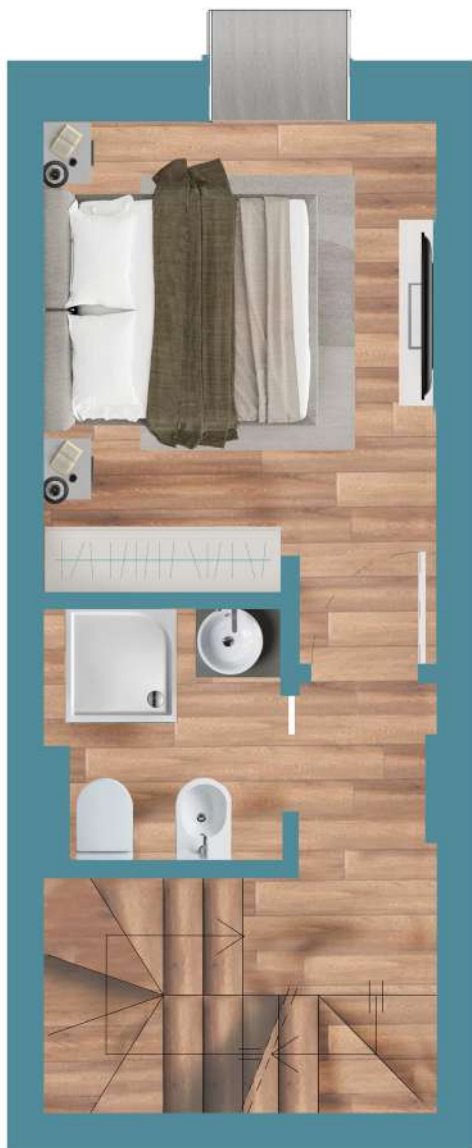
Slv: 61,88 mq





Unità 12

Piano primo





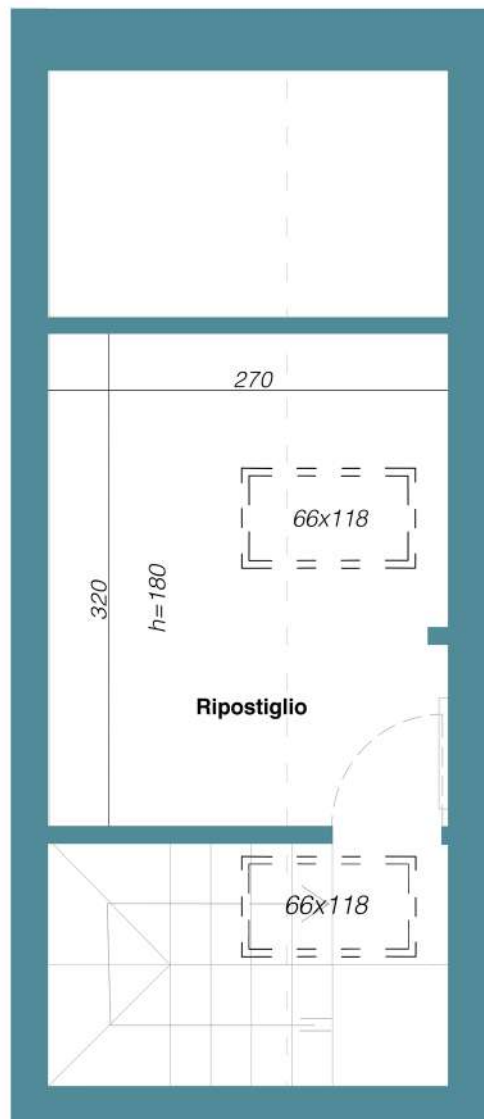
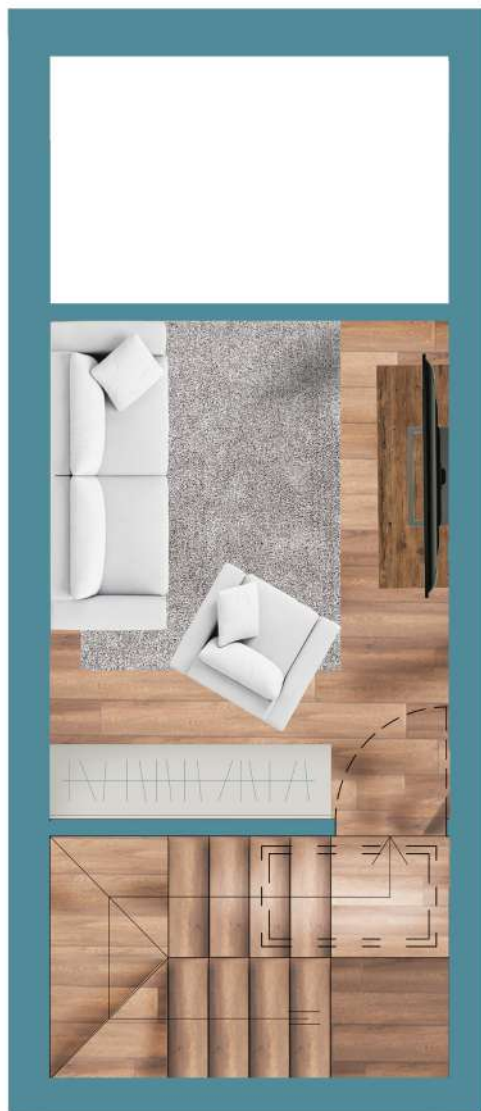
Luminoso trilocale composto da ingresso su soggiorno e angolo cottura, con ripostiglio nel sottoscala con punto lavanderia. Al piano primo accesso alla zona notte costituita da bagno e camera matrimoniale con balcone. Al piano secondo è presente ampio ripostiglio con finestre velux motorizzate. Slv 61,88 mq



Unità 12

Piano secondo

Le tavole illustrano una rappresentazione esemplificativa del progetto.
Il layout e le quote potrebbero subire variazioni durante il completamento dei lavori.





Unità 13

Piano terra


T+1+2


1


1

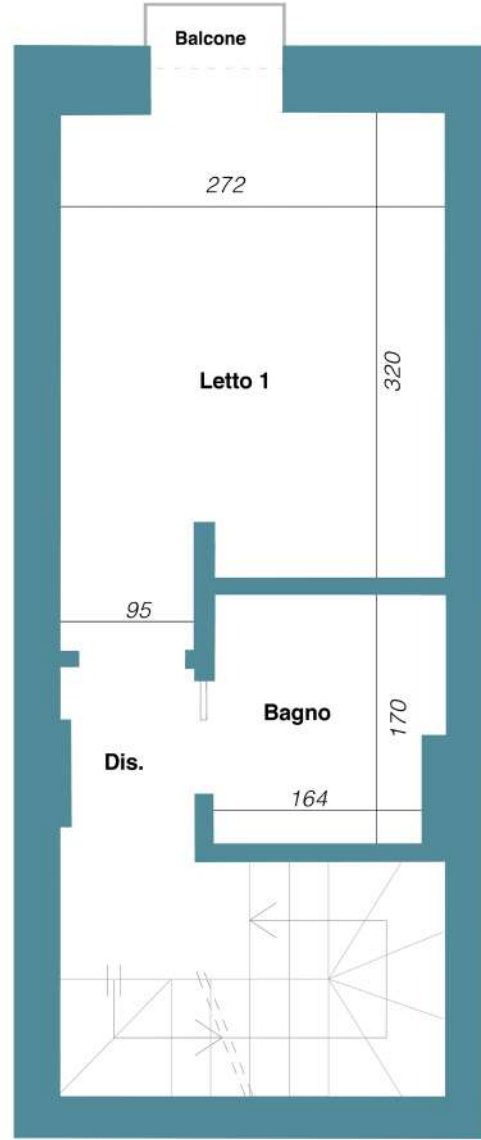
Slv: 70,28 mq





Unità 13

Piano primo





Ampio e luminoso trilocale composto da ingresso su soggiorno con angolo cottura, ripostiglio nel sottoscala con lavanderia. Piano primo costituito da bagno e camera matrimoniale con balcone. Piano secondo con ampio ripostiglio con finestre velux motorizzate.

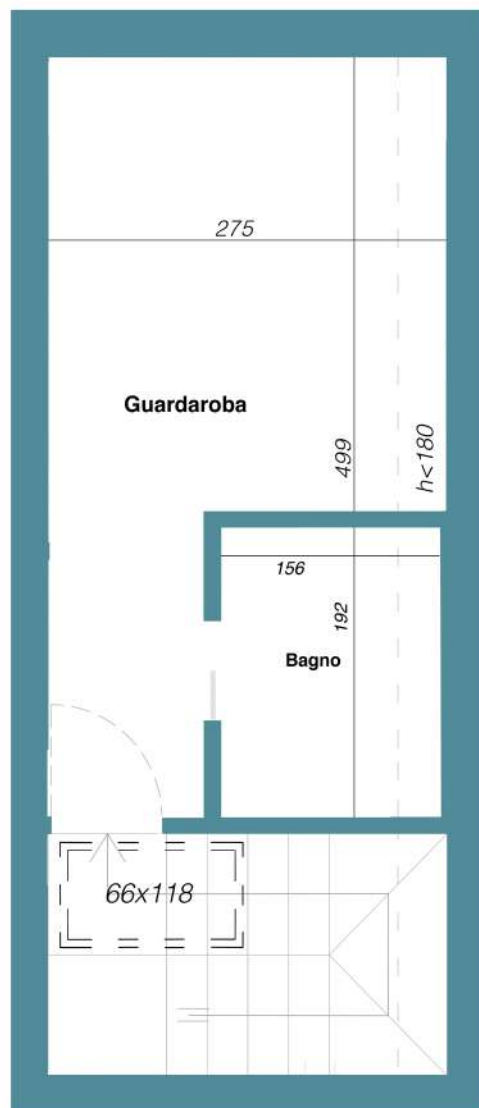
Slv 70,28 mq



Unità 13

Piano secondo

Le tavole illustrano una rappresentazione esemplificativa del progetto.
Il layout e le quote potrebbero subire variazioni durante il completamento dei lavori.





Unità 14

Piano terra


T+1+2


1


1

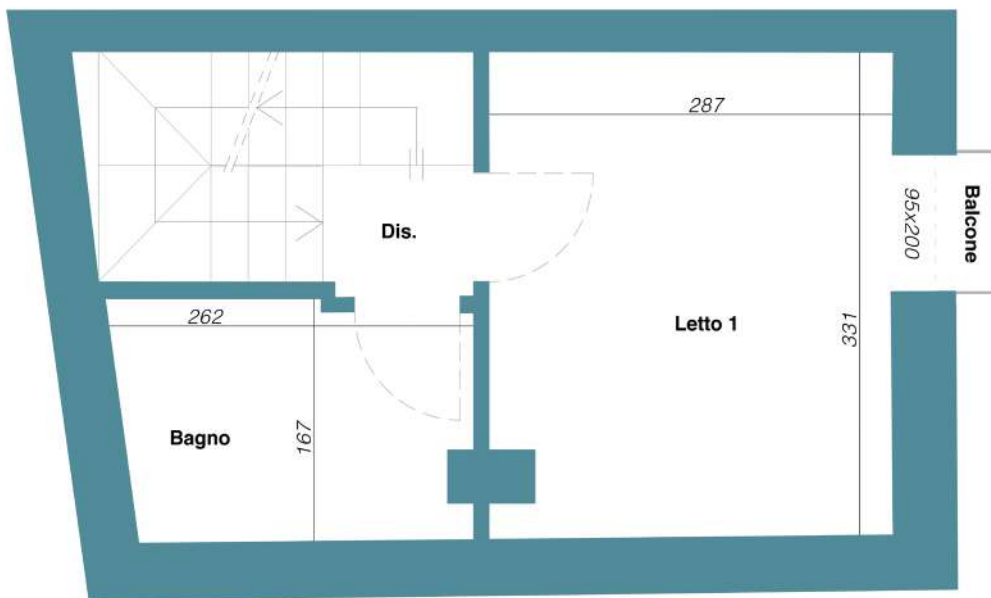
Slv: 74,98 mq





Unità 14

Piano primo





Ampio e luminoso trilocale composto da ingresso su soggiorno con angolo cottura, ripostiglio nel sottoscala con lavanderia. Piano primo costituito da bagno e camera matrimoniale con balcone e piano secondo con ampio ripostiglio con finestre velux motorizzate.

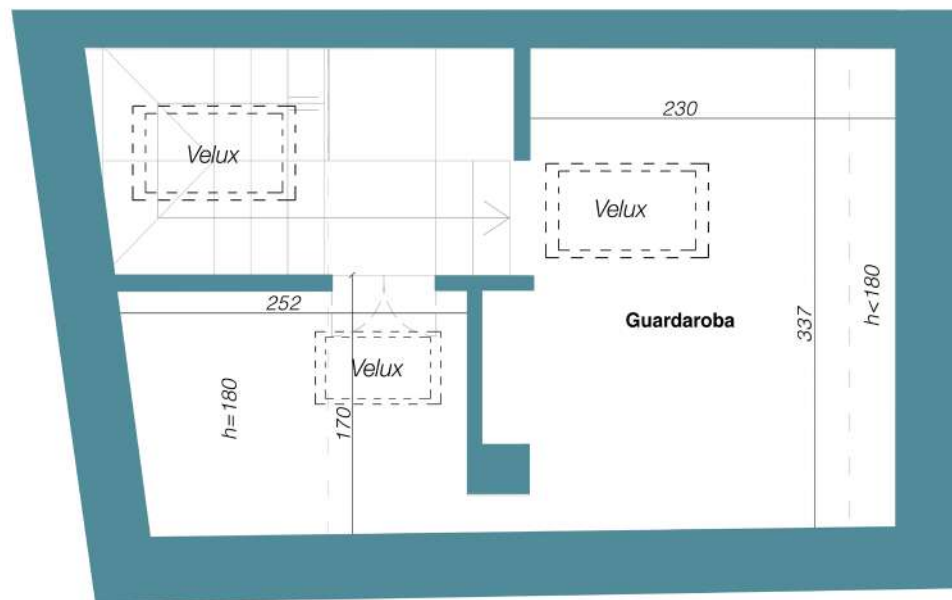
Slv 74,98 mq



Unità 14

Piano secondo

Le tavole illustrano una rappresentazione esemplificativa del progetto.
Il layout e le quote potrebbero subire variazioni durante il completamento dei lavori.





MASCARELLA

86



Lirangi s.r.l.

Via dello Scalo 4 - 40131 Bologna
Tel: 051 4210809 - fAX 0514214652

info@lirangi.it
www.lirangi.it